

Serie ZW-7

HITACHI

Reliable solutions

ZW220



CARGADORA DE RUEDAS

Código del modelo : ZW220-7

Potencia máxima del motor : 157 kW/210 hp (ISO14396)

Peso operativo : 18.190 – 19.450 kg

Cuchara ISO colmada : 2,8 – 10,0 m³

Tome el control

El operador es parte fundamental de todas las cargadoras de ruedas diseñadas por Hitachi. Por ello, nos hemos concentrado en mejorar su experiencia dentro de la cabina para superar las prestaciones de las máquinas de generaciones anteriores.

Somos muy conscientes de los desafíos que afronta como propietario de un negocio próspero. De ahí que hayamos expandido nuestros métodos para ayudarlo todo lo posible durante el ciclo de vida útil de su máquina.

Como parte fundamental de la gama ZW-7, le invitamos a que tome el control, tanto de su entorno de trabajo como de su flota. Trabajando juntos, le ayudaremos a conseguir que su visión se haga realidad.





Índice



Controle su negocio

8. Aumente sus beneficios



Controle su comodidad

10. Sienta la diferencia



Controle su entorno

12. Mejore su seguridad



Controle sus activos

14. Maximice los periodos de actividad



Controle su flota

16. Gestione su máquina



Controle sus periodos de actividad

18. Proteja su inversión

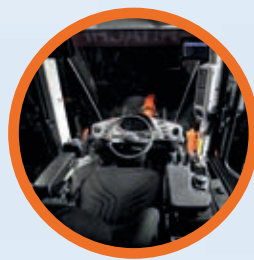


Controle su rendimiento

20. Personalice su máquina

Control completo

La nueva gama de cargadoras de ruedas de gran tamaño ZW-7 le permite tomar el control para que pueda estar seguro del rendimiento de su máquina, siempre bajo el respaldo de los servicios y conocimientos tecnológicos que proporciona Hitachi.



El interior de la cabina proporciona un entorno de trabajo más confortable.



El control de la velocidad de aproximación maximiza la eficiencia de combustible en las operaciones de carga.



La comprobación de la carga le ayudará a trabajar con mayor productividad y precisión al cargar los camiones.



La aplicación ConSite Pocket le permite gestionar y supervisar su flota de forma remota.



Las diferentes opciones de la cargadora de ruedas, como las herramientas para movimiento de tierras de Hitachi, mejoran el rendimiento de la máquina.



El asiento con suspensión y la consola integrada ofrecen una mayor sensación de control, mientras que las palancas de mando eléctricas situadas en el asiento ayudan a reducir la fatiga.



La visibilidad de la zona de trabajo es excelente gracias al sistema de cámaras Aerial Angle® (opcional) y al nuevo monitor LCD.



Se ha mejorado la seguridad gracias al sistema de aviso y detección de obstáculos traseros (opcional).



El indicador ECO del monitor indica cómo reducir el consumo de combustible y ahorrar costes.



El mantenimiento es rápido y sencillo gracias al acceso mejorado a los componentes y los radiadores antiobstrucción.



La mayor potencia del motor y un menor número de RPM aumentan el rendimiento.





9

8

11

12

13

16

14

15

4

3

2

5

6

7

17

Zona de control

Dentro de la elegante cabina de las cargadoras de ruedas ZW-7, los operadores tienen a su alcance varias características de confort y seguridad para reducir la fatiga y trabajar con altos niveles de productividad.

- 1 **Las palancas de mando eléctricas situadas en el asiento** ayudan a reducir la fatiga.
- 2 **Opciones de palanca de mando multifunción o de tipo manillar** según sus preferencias.
- 3 **El asiento con suspensión y la consola integrada** ofrecen una mayor sensación de control.
- 4 **El soporte para el teléfono inteligente y la fuente de alimentación USB** ayudan a mantener la conexión.
- 5 **El controlador del monitor auxiliar integrado en el apoyabrazos** proporciona acceso rápido a diversas funciones.
- 6 **Apoyabrazos ajustable de diseño ergonómico** para permitirle trabajar con comodidad.
- 7 **El espacio de almacenamiento accesible** le permite mantener el entorno de trabajo ordenado y sin embrollos.
- 8 **Asiento de servicio pesado con calefacción** y suspensión horizontal.
- 9 **Los posavasos** son fáciles de separar y limpiar.
- 10 **El sistema de dirección por joystick** (opcional) proporciona un control excepcional.
- 11 **Volante antideslizante** para un manejo sin esfuerzos.
- 12 **Pantalla a color de cristal líquido de 3,5"** en el panel de control frontal, fácil de visualizar.
- 13 **La espaciosa cabina** brinda un entorno de trabajo agradable.
- 14 **Las funciones integradas del panel de interruptores** son fáciles de manejar.
- 15 **El interruptor para el ajuste eléctrico de los espejos** es fácil de usar.
- 16 **El monitor de alta resolución de 8"** es fácil de manejar y navegar.
- 17 **El sistema Bluetooth®** le permite realizar llamadas en manos libres y la radio DAB+ le ayuda a escuchar música mientras trabaja. El sonido es fácil de controlar.



Las operaciones son sencillas con interruptores y controles diseñados ergonómicamente.



Todas las funciones de uso común pueden seleccionarse fácilmente mediante el panel de interruptores lateral.



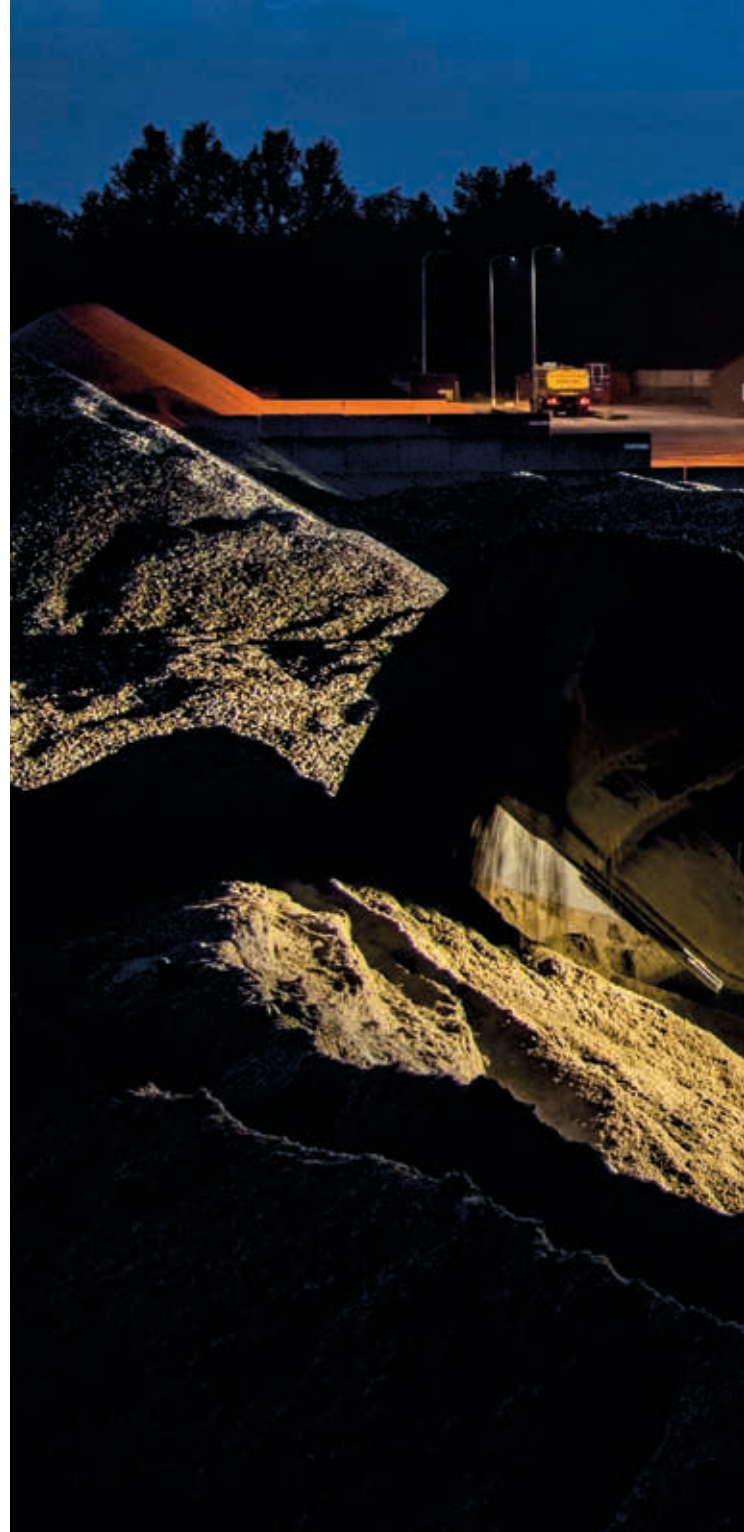
Aumente sus beneficios

El éxito de su negocio depende de la fiabilidad y eficiencia de sus máquinas de construcción. Con las cargadoras de ruedas ZW-7 de Hitachi, podrá disfrutar de una mayor calidad, lo último en comodidad operativa y un menor coste de gestión, lo cual tendrá un impacto positivo en su balance final.

Sus beneficios mejorarán sin duda gracias a los altos niveles de ahorro de combustible y manejo eficiente que obtendrá por el cumplimiento de los estándares de la Fase V. La nueva serie ZW220-7 permite reducir aún más el consumo de combustible y aumentar la eficiencia con funciones como el control de velocidad de aproximación. De este modo, el operador puede controlar la velocidad de desplazamiento en operaciones breves de carga, lo que se traduce en un menor consumo de combustible.

Sus operadores también podrán controlar la eficiencia del combustible y reducir los costes gracias al nuevo indicador ECO. Este indicador se muestra con claridad en el monitor de color multifunción LCD de 3,5".

Asimismo, sus operadores trabajarán con mayor productividad y precisión gracias al comprobador de carga. De este modo, podrán hacer un seguimiento de los pesos de la carga en tiempo real a través del monitor, así como saber cuánto material queda en la cuchara o el camión. La pantalla indica la sobrecarga de la cuchara o el camión para poder ajustar la carga final y alcanzar la capacidad objetivo.



Trabaje de manera más productiva y precisa con el comprobador de carga.



El indicador ECO ayuda a mejorar el consumo de combustible.



El control de velocidad de aproximación maximiza la eficiencia.



Podrá mantener el control en un entorno de trabajo agradable, ordenado y espacioso.



La cabina posee un amplio espacio para alojar sus pertenencias.



El monitor LCD facilita la visualización con una pantalla de alta resolución.



Controle su comodidad



Sienta la diferencia

El moderno diseño de la nueva cabina ZW-7 de Hitachi le proporciona un entorno de trabajo perfecto. El modelo ZW220-7 dispone de una espaciosa cabina sin parangón en el mercado, con los más altos niveles de confort y calidad, junto con las emisiones de ruido y vibraciones más bajas de la industria.

Sienta la diferencia con el movimiento sincronizado del asiento, la consola y las palancas de mando eléctricas situadas en el asiento, diseñadas para evitar que se sienta menos cansado al final de la jornada laboral.

El diseño ergonómico de la palanca multifunción, el volante antideslizante y el apoyabrazos ajustable con control integrado permiten un manejo sencillo. Puede desplazarse con rapidez por los menús del monitor LCD de 8 pulgadas con el controlador del monitor auxiliar. La pantalla de alta resolución mejora la visualización de los datos y la nueva disposición de los elementos ofrece una presentación clara y una funcionalidad atractiva.

Con más espacio para sus pertenencias personales (como el abrigo, el teléfono y cualquier bebida), se sentirá relajado y listo para su turno. Las prácticas funciones del sistema de dirección por joystick, como el limpiaparabrisas y la bocina, harán que su jornada sea agradable y transcurra sin esfuerzos.



El controlador del monitor auxiliar está situado de manera ergonómica y es de fácil acceso.

Controle su entorno



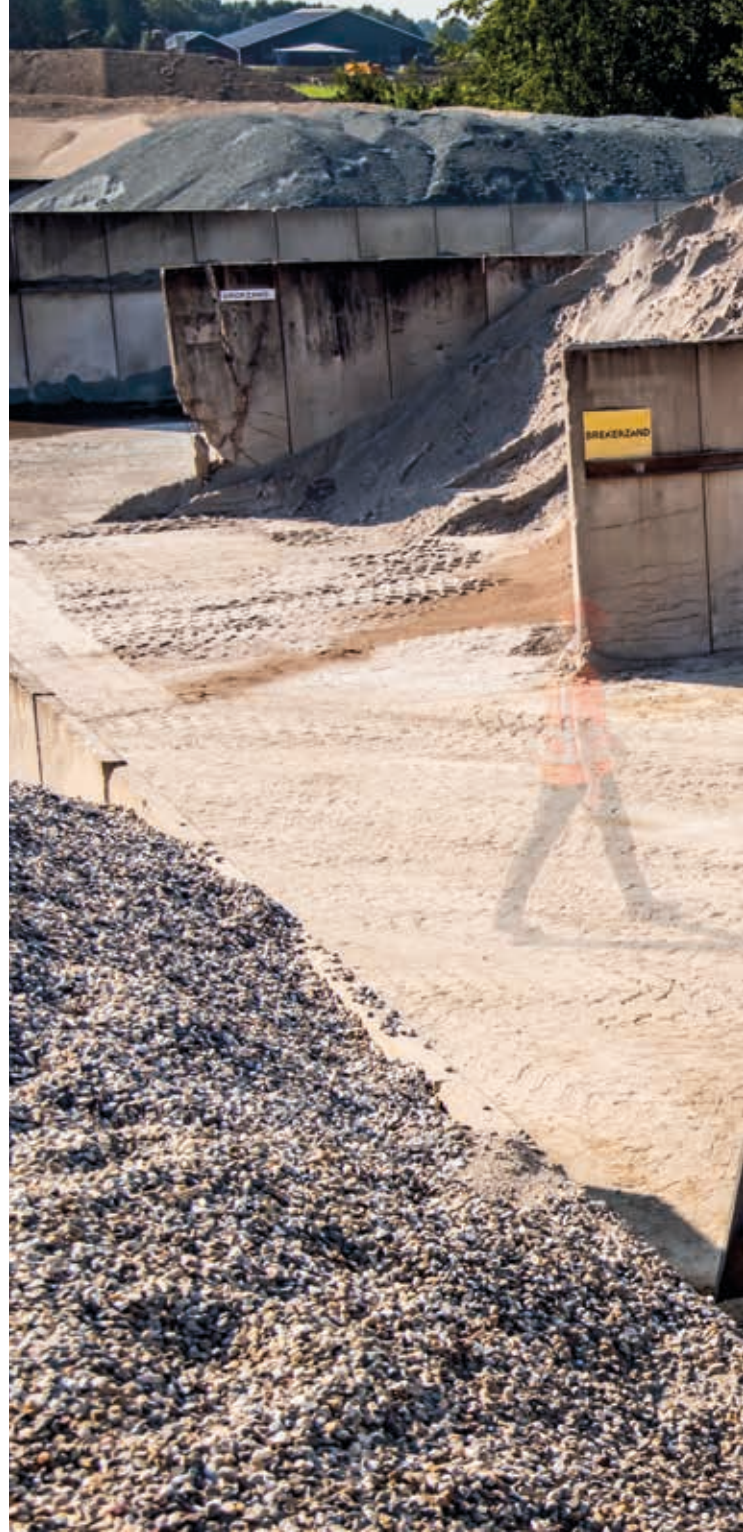
Mejore su seguridad

Su capacidad para trabajar con seguridad es un factor fundamental, no solo por su propio bienestar, sino también por la culminación satisfactoria de cualquier proyecto. Para proteger al operador y su máquina de posibles peligros, las nuevas cargadoras de ruedas ZW-7 de Hitachi le proporcionan una visibilidad excelente del entorno, para que pueda ver la zona de trabajo desde cualquier ángulo.

La visibilidad de la que disfrutará desde la cabina incluye una vista aérea excepcional de 270 grados con el sistema de cámaras Aerial Angle®. Puede elegir entre dos opciones de imágenes para visualizar el entorno inmediato de la máquina, lo que le permite controlar su propia seguridad y la de aquellos que le rodean.

El sistema de detección de obstáculos traseros mejora la seguridad en el lugar de trabajo con la indicación de la velocidad en tiempo real, el estado de la posición de la máquina y una amplia zona de detección.

Para ayudarle a trabajar con mayor confianza y eficiencia, incluso en las condiciones más exigentes, las cargadoras de ruedas ZW-7 disponen de nuevas características. Desde las luces de trabajo LED (en dos variantes: estándar de 1.200 lm y de alto brillo de 4.200 lm) hasta el parasol extensible, tendrá toda la visibilidad que necesite cuando más falta le haga.



Los espejos de ajuste eléctrico proporcionan una visión trasera clara.



El sistema de detección de obstáculos traseros mejora la seguridad en el lugar de trabajo.



Controle la seguridad con el sistema de cámaras de 270 grados Aerial Angle®.



Elija entre diferentes disposiciones de imagen para adaptarla a su entorno laboral.



Las luces de trabajo LED mejoran la visibilidad en condiciones exigentes.



Los recordatorios de inspección diarios le hacen la vida más fácil al operador.



Las funciones de fácil mantenimiento minimizan los tiempos de parada.



El sistema de operación inteligente del ventilador evita que los radiadores se obstruyan.



La cubierta del motor permite un acceso adecuado para las inspecciones diarias.



Las cargadoras de ruedas de Hitachi han sido probadas en rigurosos ensayos para garantizar un alto nivel de durabilidad.



Maximice los periodos de actividad

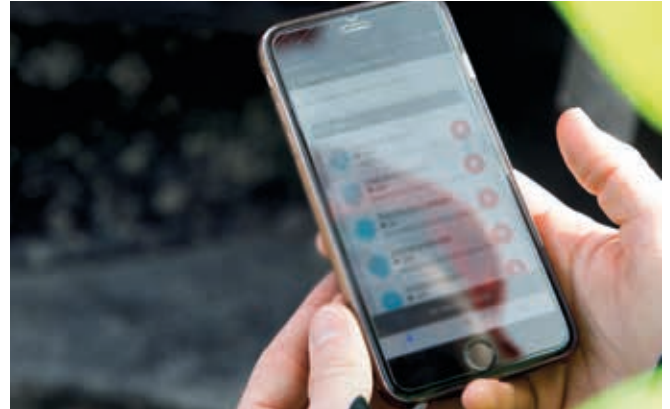
Finalizar un proyecto a tiempo y dentro del presupuesto depende de la capacidad de su equipo de construcción de trabajar todo el día y todos los días. Por este motivo, los propietarios de máquinas Hitachi se han beneficiado de generaciones de modelos de gran fiabilidad y alta duración, y la gama ZW-7 no es una excepción.

Las últimas cargadoras de ruedas de Hitachi han sido diseñadas para durar, de forma que pueda mantener un control completo de sus activos. Han sido rigurosamente probadas en instalaciones especializadas de Japón con el fin de maximizar de forma significativa los periodos de actividad.

Como resultado, se ha añadido una serie de componentes exclusivos para maximizar la durabilidad de unas máquinas que ya cumplen de por sí los estándares de la Fase V. El sistema de prevención de sobrecalentamiento del eje avisa al operador de las altas cargas de los frenos a través del monitor. Además, el sistema de operación inteligente del ventilador evita que los radiadores se obstruyan al ajustar los intervalos periódicos del ventilador reversible automático electrónicamente.

Los periodos de inactividad se minimizan al dar prioridad a las funciones de fácil mantenimiento, como los radiadores antiobstrucción, que le ayudan a ahorrar tiempo y dinero.

Controle su flota



Las alertas en la aplicación ConSite Pocket ofrecen información en tiempo real.

Gestione su máquina

Hitachi ofrece una amplia variedad de servicios de postventa que le ayudarán a mantener el control total de su flota y carga de trabajo. Estas iniciativas le proporcionan acceso a herramientas y datos vitales con los que poder gestionar su máquina.

Los sistemas de monitorización remota Owner's Site y ConSite envían datos operativos a diario de la cargadora de ruedas a www.globaleservice.com por satélite o a través del servicio GPRS. Eso incluye la proporción de horas de trabajo para mejorar la eficiencia, el consumo de combustible para administrar los costes operativos y la ubicación de la máquina para fines de planificación. ConSite sintetiza la información en un correo electrónico mensual.

La aplicación ConSite Pocket le envía alertas en tiempo real ante cualquier problema que surja con su máquina. Recibirá recomendaciones sobre lo que hacer e instrucciones simples y detalladas. La aplicación también le permite ver la ubicación de su flota.



El envío de datos de todo tipo a Global e-Service mejora la eficiencia.



La supervisión del rendimiento de su cargadora de ruedas garantiza una fiabilidad excepcional.



Hitachi brinda un amplio abanico de servicios de postventa para planificar el mantenimiento y gestionar los costes operativos.



Minimice los periodos de inactividad con los recambios Hitachi Genuine Parts.



Los contratos de mantenimiento y las garantías ampliadas HELP proporcionan un rendimiento óptimo.



Hitachi Premium Rental le permite pagar a medida que gana.



Hitachi proporciona el mejor nivel de asistencia técnica.



Controle sus periodos de actividad



Proteja su inversión

Si su máquina va a trabajar en condiciones severas o desea minimizar los costes de reparación, puede acceder a contratos de mantenimiento integral y a un programa único de garantía ampliada llamado HELP (Hitachi Extended Life Program). Con ello, puede optimizar el rendimiento, reducir los periodos de inactividad y garantizar un valor de reventa superior.

Los mismos conocimientos tecnológicos que aplicamos a nuestras máquinas también se aplican a nuestra gama de piezas de alta calidad. Como resultado, puede minimizar los periodos de inactividad imprevistos y garantizar una disponibilidad máxima.

La gama de piezas incluye recambios Hitachi Genuine Parts, recambios Performance Parts, filtros, rodajes y componentes reconstruidos. También ofrecemos cucharas y materiales de desgaste para movimiento de tierras, que se fabrican con los mismos estándares de calidad.

A medida que crezca su negocio, tal vez necesite ampliar su flota para afrontar la llegada de nuevos contratos. ¿Por qué no probar las máquinas antes de comprarlas con el programa Hitachi Premium Rental? Con él, tendrá acceso inmediato a las cargadoras de ruedas ZW-7 durante un periodo de entre un mes y un año.

Junto con la fiabilidad, la calidad y el servicio que esperaría de la marca Hitachi, Hitachi Premium Rental ofrece contratos flexibles y costes fijos que se adaptan fácilmente a su presupuesto.



Personalice su máquina

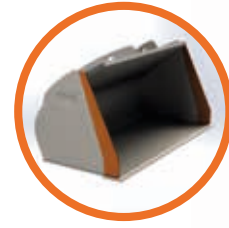
Diseñados para operar en perfecta armonía con su cargadora de ruedas, las resistentes cucharas y los robustos materiales de desgaste para movimiento de tierras (GET) de Hitachi aumentarán sus beneficios y maximizarán la productividad y los periodos de actividad. Fabricados con los altos estándares habituales de Hitachi para los equipos de construcción, ofrecen una fiabilidad imbatible, un rendimiento excepcional y la tranquilidad de saber que está aprovechando su máquina Hitachi al máximo.

La cuchara adecuada para cada trabajo

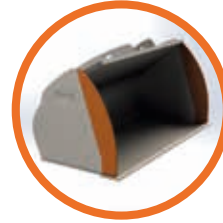
Puede aumentar la versatilidad de su cargadora de ruedas eligiendo la cuchara adecuada para el trabajo. Para la carga de materiales ligeros o trabajos pesados, es posible personalizar las cucharas de Hitachi a fin de satisfacer sus necesidades. Dispone de una amplia gama de opciones para elegir, desde las cucharas de uso general hasta las cucharas para roca, dúmperes de gran volumen o para material ligero, así como opciones seleccionables para cada tipo de suelo, protectores antiderrame, varias formas de pala lateral, placas de desgaste y piezas de desgaste. El sistema de enganche rápido ISO facilita la conexión de cucharas de Hitachi a su cargadora de ruedas.

Capacidad de excavación optimizada

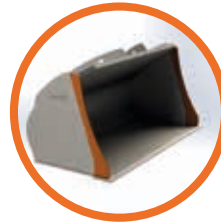
Puede mejorar la productividad y capacidad de excavación de su cargadora de ruedas con las herramientas GET de Hitachi. Se ajustan con precisión a sus implementos, se instalan y sustituyen con rapidez y seguridad, y se adaptan a cualquier tarea. Gracias a las herramientas GET de Hitachi, puede reducir los costes de mantenimiento y los periodos de inactividad, ahorrar combustible y mejorar el rendimiento general de su máquina.



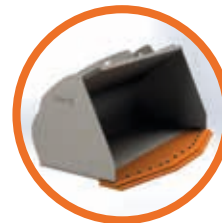
Pala lateral recta



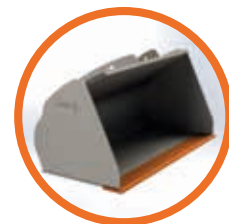
Pala lateral convexa



Pala lateral cóncava



Cuchilla curva



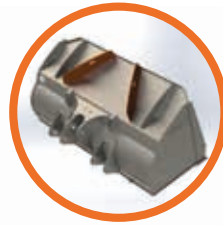
Cuchilla recta



Tubo de protección antiderrame



Capó de protección antiderrame



Protección antiderrame estándar



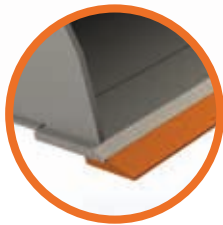
Protección antiderrame con ranuras de visibilidad



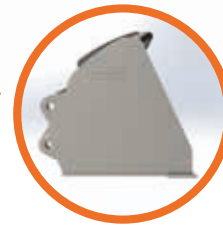
Protección antiderrame ampliada



Dientes



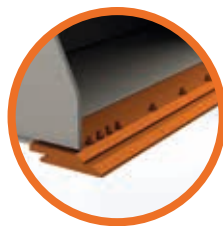
Cuchilla perfilada



Fondo plano



Segmentos atornillados



Sub cuchillas atornilladas



Fondo curvo



Dúmperes rígidos EH y excavadoras gigantes EX



Excavadoras para aplicaciones especiales



Haga realidad
su visión

Controle su mundo

Con una dilatada experiencia en el diseño y fabricación de cargadoras de ruedas, un legado de 50 años en el diseño de excavadoras hidráulicas y una gran reputación como el fabricante de máquinas mineras más importante del sector, la red de Hitachi le proporciona acceso a una amplia variedad de equipos de construcción excepcionales.

Al igual que las nuevas cargadoras de ruedas ZW-7, las excavadoras, los dúmperes rígidos y las máquinas para aplicaciones especiales de Hitachi se han diseñado con conocimientos pioneros e incluyen la más avanzada tecnología. Este enfoque se basa en nuestra empresa matriz, Hitachi Ltd, que se fundó con la intención de realizar una contribución positiva a la sociedad a través de la tecnología.

Además de los últimos productos desarrollados en las mejores instalaciones y con los estándares más altos de calidad, recibirá asistencia de nuestros ingenieros cualificados y de nuestro personal técnico especializado. También podrá beneficiarse de los mejores servicios e iniciativas del mercado, como Premium Rental y Premium Used, que se han creado para mejorar su experiencia como cliente de Hitachi.

Sea cual sea la visión que pretenda crear, Hitachi posee los productos, las personas, las soluciones y los servicios que necesita para hacerla realidad y tomar el control de su mundo.



Excavadoras Zaxis medias

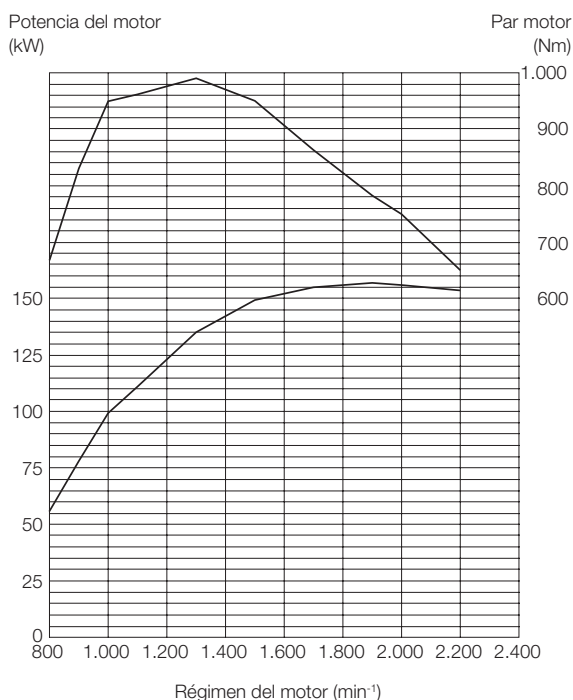


Excavadoras Zaxis mini

ESPECIFICACIONES

MOTOR

Modelo	CUMMINS B6.7
Tipo	4 tiempos, inyección directa, refrigerado por agua
Aspiración	Turboalimentado, con refrigeración intermedia
Postratamiento	Sistema DPF y SCR
N.º de cilindros	6
Potencia máxima	
ISO 14396	157 kW (210 hp) a 1.900 min ⁻¹ (rpm)
ISO 9249, neta	152 kW (204 hp) a 1.900 min ⁻¹ (rpm)
Potencia nominal	
ISO 14396	149 kW (200 hp) a 2.200 min ⁻¹ (rpm)
ISO 9249, neta	144 kW (193 hp) a 2.200 min ⁻¹ (rpm)
Par motor máximo	990 Nm a 1.300 min ⁻¹ (rpm)
Diámetro por carrera	107 mm x 124 mm
Cilindrada	6,69 L
Baterías	2 x 12 V
Filtro de aire	Filtro de aire en seco de dos elementos con indicador de restricción



TREN DE POTENCIA

Transmisión	Convertidor de par, del tipo contraeje con opciones de cambio automático controlado por ordenador y cambio manual.
Convertidor de par	3 elementos, turbina, intermediario turbina
Embrague principal	Hidráulico húmedo, multidisco
Sistema de refrigeración ...	Tipo de circulación forzada
Velocidad de desplazamiento* adelante/atrás	
1ª	6,3/6,6 km/h (6,3/6,7 km/h)
2ª	10,9/11,4 km/h (11,4/12,0 km/h)
3ª	16,0/24,8 km/h (17,3/26,9 km/h)
4ª	23,7 km/h (25,7 km/h)
5ª	36,3 km/h (36,3 km/h)

*Con neumáticos 23.5R25 (L3)

() : Datos en modo Potencia

EJE Y REDUCTOR FINAL

Sistema de tracción	Sistema de tracción a las cuatro ruedas
Eje delantero y trasero ...	Semiflotante
Eje delantero	Fijo al bastidor delantero
Eje trasero	Pivote giratorio
Engranaje de reducción y diferencial	Reducción en dos etapas con diferencial proporción de par
Ángulo de oscilación	Total 24° (+12°, -12°)
Reductor final	Engranaje de gran resistencia, montado interiormente

NEUMÁTICOS

Tamaño del neumático ...	23.5R25 (L3)
Opcional	Consultar la lista de equipo de serie y opcional

FRENOS

Frenos de servicio	Freno hidráulico de discos bañados en aceite a las 4 ruedas, montado interiormente. Circuito de frenos independiente delantero y trasero
Frenos de estacionamiento	Disco seco, accionado por muelle, de liberación hidráulica, con eje de salida externo

SISTEMA DE DIRECCIÓN

Tipo	Dirección mediante bastidor articulado
Ángulo de dirección	37° en cada dirección; 74° en total
Cilindros	Del tipo de pistón de doble acción
N.º x Diámetro interior	
x Carrera	2 x 70 mm x 442 mm

SISTEMA HIDRÁULICO

El brazo y la cuchara se controlan mediante una palanca multifunción	
Controles del brazo	Válvula de cuatro posiciones: elevación, mantenimiento, bajada, flotación
Controles de la cuchara con control automático de retorno a la excavación	Válvula de tres posiciones: volver, mantener, descargar
Bomba principal (uso como bomba de la dirección)	Bomba de pistones axiales de caudal variable
Caudal máximo	275 L/min a 2.200 min ⁻¹ (rpm)
Presión máxima	27,4 MPa
Bomba del ventilador	Bomba de engranajes
Caudal máximo	65,8 L/min a 2.200 min ⁻¹ (rpm)
Presión máxima	19,0 MPa
Cilindros hidráulicos	
Tipo	De doble acción
N.º x Diámetro interior x Carrera	Brazo: 2 x 130 mm x 880 mm Cuchara: 1 x 165 mm x 510 mm
Filtros	Filtro de hidráulico de 9 micras, filtro de retorno en el depósito
Tiempos de los ciclos hidráulicos	
Subida del brazo de elevación	5,6 s
Bajada del brazo de elevación	3,3 s
Volteo de la cuchara ...	1,5 s
Total	10,4 s

*Datos en el modo Potencia

MEDIOAMBIENTE

Emisiones del motor

Fase V de la UE

Nivel sonoro

Nivel sonoro en la cabina según la norma ISO 6396 LpA 68 dB(A)

Nivel de sonido externo conforme con la norma ISO 6395 y

la Directiva de la UE 2000/14/CE LwA 105 dB(A)

Sistema de aire acondicionado

El sistema de aire acondicionado contiene gases de efecto invernadero fluorados.

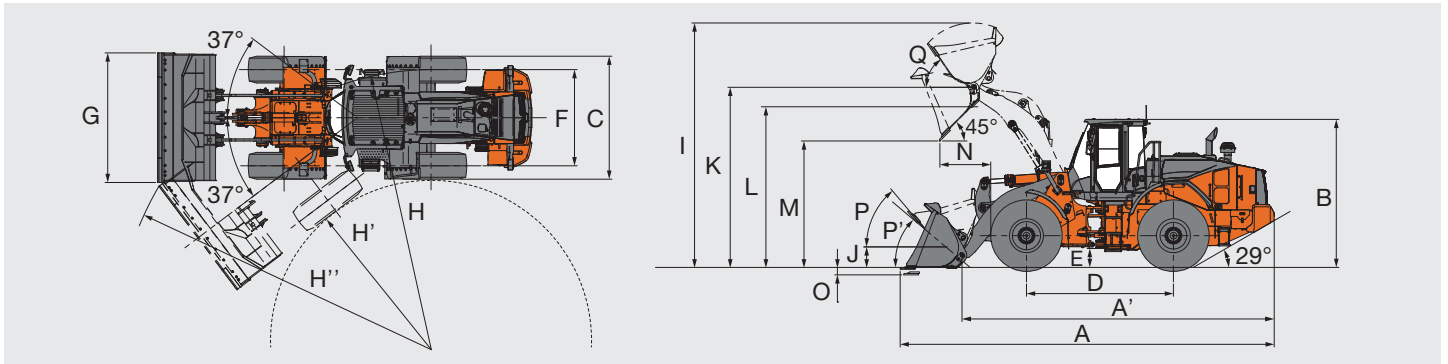
Tipo de refrigerante: HFC-134a, GWP: 1.430, Cantidad: 0,80±0,05kg,

CO₂e: 1,14±0,07 ton.

CAPACIDADES DE LLENADO DE SERVICIO

Depósito de combustible	255 L
Refrigerante del motor	29 L
Aceite del motor	25 L
Convertidor de par y transmisión	27 L
Diferencial del eje delantero y cubos de rueda	32 L
Diferencial del eje trasero y cubos de rueda	32 L
Depósito de aceite hidráulico	114 L
Depósito de DEF/AdBlue®	25 L

DIMENSIONES Y ESPECIFICACIONES



Tipo de cuchara			Brazo estándar							Brazo de mayor alcance	
			Para uso general				Cuchara de roca	Gran volumen**		Para uso general	
			Dientes soldados	Borde de corte empernado	Dientes soldados	Cuchilla atornillada	Dientes soldados/borde en segmentos	Borde de corte empernado	Borde de corte empernado	Borde de corte empernado	
Capacidad de la cuchara	ISO colmatado	m³	3,3	3,3	3,5	3,5	2,8	6,0	10,0	3,3	3,5
A	Longitud total	mm	8.520	8.380	8.590	8.450	8.750	8.450	9.220	8.880	8.950
A'	Longitud total (sin cuchara)	mm	7.110							7.610	
B	Altura total	mm					3.370				
C	Anchura en los neumáticos	mm					2.825				
D	Batalla	mm					3.300				
E	Altura libre del suelo al bastidor	mm					450				
F	Anchura entre centros de banda de rodadura	mm					2.160				
G	Anchura de la cuchara	mm	2.910	2.910	2.910	2.910	2.910	3.050	3.400	2.910	2.910
H	Radio de giro (línea central del neumático exterior)	mm					6.010				
H'	Radio de giro hasta el interior de los neumáticos	mm					3.530				
H''	Radio de giro de la cuchara en posición de acarreo	mm	6.980	6.940	7.000	6.960	7.050	7.030	7.410	7.150	7.170
I	Altura operativa total	mm	5.500	5.500	5.570	5.570	5.420	6.120	6.640	5.910	5.980
J	Altura al punto de articulación de la cuchara	mm					430				
K	Altura al punto de articulación de la cuchara, con el brazo totalmente elevado	mm					4.080				
L	Holgura del balancín a máxima elevación	mm					3.770				
M	Holgura de vuelco a 45 grados, altura total	mm	2.800	2.900	2.740	2.850	2.630	2.850	2.300	3.310	3.260
N	Alcance, vuelco a 45 grados, altura total	mm	1.220	1.110	1.270	1.170	1.340	1.170	1.710	1.270	1.320
O	Profundidad de excavación (ángulo de excavación horizontal)	mm	110	110	110	110	140	110	110	190	190
P	Retroceso máx. en posición de acarreo	grados					47				
P'	Retroceso máx. al nivel del suelo	grados					43				
Q	Ángulo de retroceso a máxima elevación	grados					60				
Carga de vuelco estática*	Recta	kg	15.230	14.970	15.190	14.930	14.820	14.470	13.670	11.860	11.780
	Giro completo de 37 grados	kg	13.490	13.220	13.440	13.180	13.070	12.730	11.940	10.420	10.340
Fuerza de rotura		kN	156	145	145	136	132	131	94	132	124
		kgf	15.900	14.700	14.800	13.800	13.400			13.400	12.600
Peso operativo*		kg	18.190	18.400	18.250	18.460	18.480	18.770	19.450	18.560	18.610

Nota: Todos los datos relativos a las dimensiones, el peso y el rendimiento están basados en las normas ISO 6746-1:1987, ISO 7131:2009 e ISO 7546:1983

*: La carga de vertido estática y el peso operativo marcados con * incluyen neumáticos 23.5 R25 (L3) (sin balasto) con lubricantes, depósito de combustible lleno y operador.

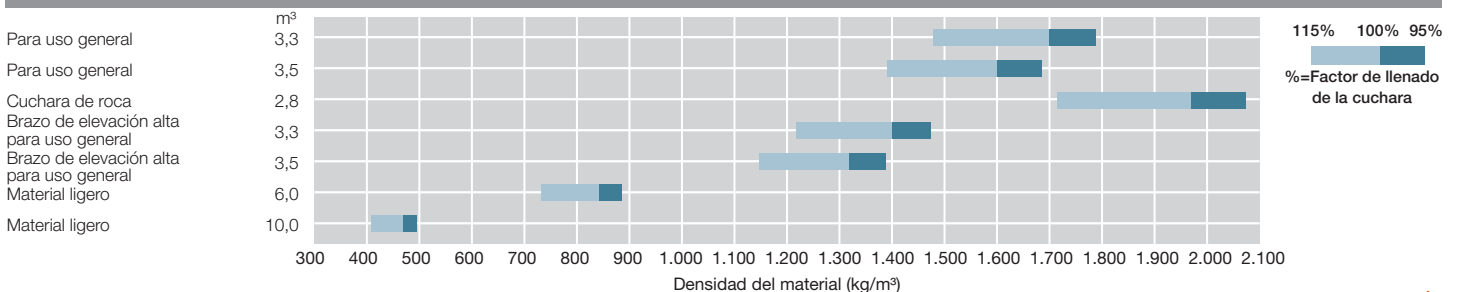
La estabilidad de la máquina y el peso operativo dependen del contrapeso, el tamaño del neumático y otros implementos.

** : Las cucharas de gran volumen no cumplen los requisitos de la Homologación para carretera.

CAMBIO DE PESO

Elemento opcional			Peso operativo (kg)	Carga de vertido (kg)		Anchura total (mm) (exterior del neumático)	Altura total (mm)	Longitud total (mm)
				Recta	Giro completo			
Neumático	23.5R25(L3)	XHA2	±0	±0	±0	±0	±0	±0
	23.5R25(L5)	XLDD2A	+600	+520	+470	+15	+30	-25
	23.5R25(L5)	XMINED2	+710	+620	+560	+10	+25	-20
	23.5R25(L2)	XSNOPPLUS	±0	±0	±0	+5	±0	±0
	23.5R25(L3)	VJT	+60	+90	+80	±0	±0	±0
Protección inferior			+170	+140	+130	-	-	-

GUÍA DE SELECCIÓN DE CUCHARAS



● Equipo estándar

○ Equipo opcional

MOTOR	
Dispositivo de post-tratamiento	●
Admisión de aire	
Filtro adicional (Sy-Klone)	●
Prefiltro (Turbo II)	○
Filtro de aire de dos elementos	●
Radiador antiobstrucción (radiador con aletas de paso ancho)	●
Ventilador de refrigeración reversible automático con sensor de temperatura	●
Filtro de aceite del motor tipo cartucho	●
Prefiltro de combustible de tipo cartucho	●
Filtro principal de combustible tipo cartucho	●
Depósito del refrigerante con visor de nivel	●
Boca de llenado de extensión del depósito de DEF/AdBlue®	●
Depósito de DEF/AdBlue® con adaptador magnético ISO	●
Sistema de control de paro automático del motor	●
Drenaje externo del aceite del motor	●
Protector del ventilador	●

SISTEMA DE FRENOS	
Circuito de frenos independiente delantero y trasero	●
Frenos hidráulicos de disco bañados en aceite a las 4 ruedas, completamente montados interiormente	●
Freno de estacionamiento accionado por muelle/liberado hidráulicamente	●

SISTEMA HIDRÁULICO	
Nivelación automática de la cuchara (retroceso automático para el control de excavación)	●
Palanca de mando eléctrica	
para válvula de control de 3 carretes	
Palanca MF e interruptor proporcional para 3ª función	○
2 palancas y palanca AUX para 3ª función - Patrón de distribución interior (3ª - cuchara - brazo de elevación)	●
para válvula de control de 4 carretes	
Palanca MF y 2 interruptores proporcionales para 3ª y 4ª función	○
2 palancas, palanca AUX para 3ª función e interruptor proporcional para 4ª función - Patrón de distribución interior (4ª - 3ª - cuchara - brazo de elevación)	○
Interruptor de bloqueo de la palanca de mando	●
Nivelador del brazo de elevación automático doble y sistema de desenganche	●
Filtros hidráulicos	●
Sistema de flotación del brazo de elevación	●
Depósito con visor de nivel	●
Sistema de control de conducción (tipo OFF-AUTO)	●
Interruptor y tubería con acoplador rápido	○
Selector del modo de trabajo	●

CABINA	
Columna de la dirección ajustable con sistema POP-UP	●
Aire acondicionado automático	
Con filtro de admisión doble	●
Prefiltro del aire acondicionado	○
Radio DAB+ integrada por Bluetooth® con manos libres	●
Cámara y monitor	
Monitor y cámara de visión trasera	●
Aerial Angle® (cámara de visión trasera y lateral)	○
Gancho para colgar el abrigo	●
Martillo de emergencia	●
Calentador de parabrisas delantero/trasero	●
Guantera	●
Luz interior de LED	●
Comprobación de la carga con función antivuelco	●
Sistema de detección de obstáculos traseros	○
Espejos retrovisores	
Interior (1)	●
Exterior (calefactados, 2) estructura de espejo retráctil con ajuste eléctrico	●
Cinturón de seguridad retráctil, 50 mm	●
ROPS (ISO3471), FOPS (ISO3449): aislamiento por planchas para reducir el ruido y absorber las vibraciones	●
Alfombra de goma	●
Asiento	
Asiento con suspensión neumática de servicio pesado con reposacabezas y calefacción: tejido, respaldo alto, ajuste de amortiguación, inclinación del asiento, profundidad del asiento, peso-altura, posición longitudinal, ángulo de inclinación, ángulo del reposabrazos, altura y ángulo del reposacabezas, apoyo lumbar	●
Alarma del cinturón de seguridad	●
Sistema de dirección	
Dirección por palanca de mando (más volante)	○
Volante	●
Almacenamiento	
Portabebidas	●
Portadocumentos	●
Compartimento frío y caliente	●
Soporte para tableta y teléfono inteligente	●
Compartimento en la parte posterior del asiento	●
Parasol en el parabrisas delantero	○
Parasol de tipo extensible	●
Volante, texturizado con perilla de dirección	●
Cristal de seguridad tintado	
Parabrisas delantero: vidrio laminado	●
Otros: vidrio templado	●
Fuente de alimentación USB	●
Lavaparabrisas delantero y trasero	●
Limpiaparabrisas delantero y trasero	●
2 altavoces	●
Monitor auxiliar de 8 pulgadas	●

SISTEMA DE MONITORIZACIÓN

Indicadores: temperatura del refrigerante, nivel de combustible, temperatura del aceite de la transmisión	●
Luces de aviso: luces de gálibo, bloqueo de la palanca de mando, nivel de combustible, luces de carretera, freno de estacionamiento, precalentamiento, intermitentes, luces de trabajo, indicador inverso del ventilador, indicador del cinturón de seguridad	●
Indicador en el monitor multifunción: posición del cambio F-N-R, posición del cambio de marcha, reloj, indicador de alarma DEF, indicador de nivel DEF, indicador ECO, indicador del interruptor selector de marcha adelante/atrás, pantalla de mantenimiento, medidor de horas, indicador de dirección con palanca de mando (opcional), cuentakilómetros, tensión de la batería, velocímetro, tacómetro, indicador de cambio automático de la transmisión, Luces de aviso: obstrucción del filtro de aire, presión baja del aceite de los frenos, error en el sistema de comunicación, aviso de descarga, presión baja del aceite del motor, alarma del motor, nivel del aceite hidráulico, presión baja del aceite de la dirección, sobrecalentamiento, advertencia de la transmisión	●
Indicador del monitor auxiliar: comprobador de carga, indicador de nivelador automático doble sistema de advertencia y detección de obstáculos traseros (opcional)	●
Selección de 38 idiomas	●

SISTEMA ELÉCTRICO

Alternador (95 A)	●
Avisador de marcha atrás	●
Interruptor de desconexión de batería	●
Baterías de gran capacidad	●
Toma de alimentación de 12 V y 24 V	●

LUCES

Luces de gálibo	●
Luces de freno y pilotos traseros LED	●
Faros LED	●
Rotativo	○
Intermitentes con interruptor de emergencia	●
Luces de trabajo	
2 delanteras en la cabina y 2 luces de trabajo LED traseras	●
2 delanteras en la cabina y 2 luces de trabajo LED traseras (de alto brillo)	○
4 delanteras, 2 traseras en la cabina y 2 luces de trabajo LED traseras	○
4 delanteras, 2 traseras en la cabina y 2 luces de trabajo LED traseras (de alto brillo)	○

TREN DE POTENCIA

Control de velocidad de aproximación	●
Transmisión automática con sistema de detección de carga	●
Interruptor de posición de desactivación del embrague	●
Diferencial	
LSD (diferencial de deslizamiento limitado, delantero y trasero)	○
TPD (diferencial con reparto proporción de par, delantero y trasero)	●
Limitador de velocidad de traslación (20 km/h)	○
DSS (interruptor de cambio a marcha inferior Down-Shift)	●
Palanca de marcha adelante/atrás	●
Interruptor de selección de marcha adelante/atrás	●
Interruptor limitado de marcha máxima	●
Interruptor del modo Potencia	●
Interruptor de potencia adicional	●
Selector de modo de desplazamiento (Auto1-Auto2)	●
Interruptor de regeneración manual post-tratamiento	●
Interruptor de inhibición de regeneración manual post-tratamiento	●

NEUMÁTICOS

23.5R25 (L3) XHA2	●
23.5R25 (L3) VJT	○
23.5R25 (L5) XLDD2A	○
23.5R25 (L5) XMINED2 PRO	○
23.5R25 (L2) XSNOPLUS	○

MISCELÁNEA

Barra de bloqueo de articulación	●
Sistema automático de lubricación	○
Protección inferior (empernada) (delantera y trasera)	○
Protector del cilindro de la cuchara	○
Riel en el techo de la cabina	
Riel frontal en el techo de la cabina	●
Riel trasero en el techo de la cabina	●
Pedal para la limpieza de la luna de la cabina	●
Contrapeso integrado	●
Protector de la cuchilla/ Cazo	○
Barra de remolque, con pasador de bloqueo	●
Dirección de emergencia	●
Guardabarros	
Guardabarros delanteros y traseros totalmente cubiertos con faldillas (para 23.5R25)	●
Global e-Service	●
Brazo de elevación	
Brazo de elevación estándar	●
Brazo de mayor alcance	○
Ganchos de fijación y elevación	●
Centralita de información de a bordo	●
Antirrobo	
Cubierta de la batería con cerradura	●
Cubierta del motor con cerradura	●
Tapón de llenado de combustible con cerradura	●
Pantalla de protección contra polvo del radiador	○
Soporte de la placa de la matrícula trasera	○
Homologación para carretera	
Kit de homologación para carreteras alemanas: soporte para la placa de matrícula trasera, adhesivo reflectante, calzos de ruedas	○
Kit de homologación para carreteras alemanas: luces de cabina, protección de bordes cortantes, tope de articulación, soporte de la placa de matrícula trasera, adhesivo reflectante, rotativo	○
Kit de homologación para carreteras españolas: soporte de la placa de la matrícula trasera, luz giratoria	○
Kit de herramientas estándar	●
Caja de herramientas	●
Calzos	●

Antes de utilizar esta máquina, incluido el sistema de comunicación satélite, en un país diferente al país para el que está previsto su uso, es posible que sea necesario realizar modificaciones en la máquina para que cumpla con las regulaciones locales (incluidas las normas de seguridad) y los requisitos legales del país en particular. No exporte ni ponga en funcionamiento la máquina fuera del país en el que está previsto su uso hasta que se haya confirmado este hecho. Si tiene preguntas sobre el cumplimiento de la normativa, póngase en contacto con su distribuidor Hitachi.

Estas especificaciones podrán modificarse sin notificación previa. Las ilustraciones y fotos muestran los modelos estándar y pueden o no incluir equipo opcional, accesorios y todo el equipo de serie con algunas diferencias de color y características. Antes de su uso, lea el manual del operador para un uso correcto.

KL-ES166EU