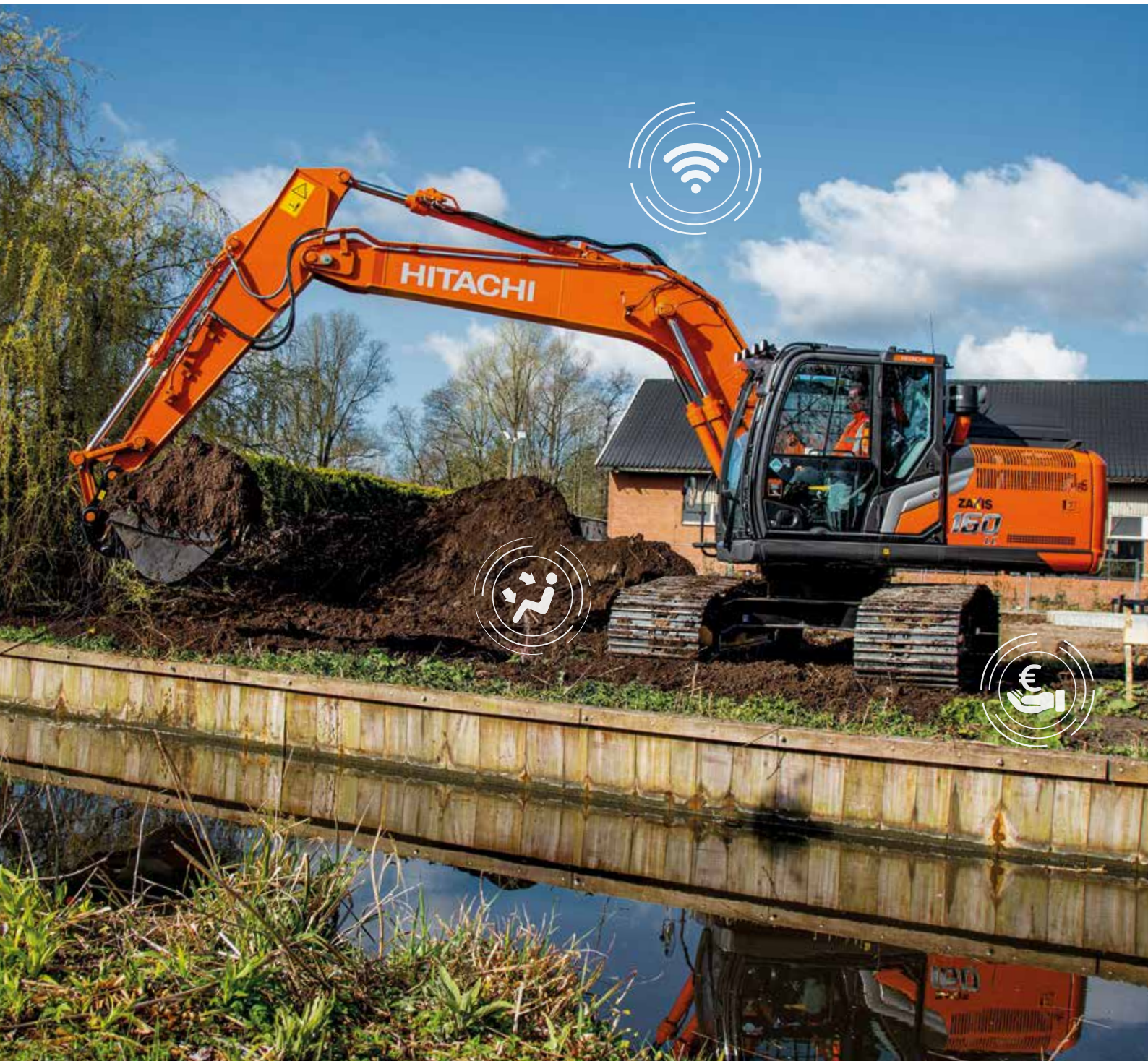


Serie ZAXIS-7

HITACHI

Reliable solutions

# ZAXIS160/180



## EXCAVADORA HIDRÁULICA

Código de modelo : ZX160LC-7

Potencia nominal del motor : 101,3 kW (ISO14396) /  
98,6 kW (ISO9249)

Peso operativo : 17.700 – 19.000 kg

Cuchara ISO colmada : 0,52 – 0,82 m<sup>3</sup>

Código de modelo : ZX180LC-7 / ZX180LCN-7

Potencia nominal del motor : 101,3 kW (ISO14396) /  
98,6 kW (ISO9249)

Peso operativo : 18.900 – 20.500 kg

Cuchara ISO colmada : 0,51 – 0,91 m<sup>3</sup>

# Tome el control

El operador es parte fundamental de todas las excavadoras diseñadas por Hitachi. Por ello, nos hemos concentrado en mejorar su experiencia dentro de la cabina para superar las prestaciones de las máquinas de generaciones anteriores.

Somos muy conscientes de los desafíos que afronta como propietario de un negocio próspero. De ahí que hayamos expandido nuestros métodos para ayudarle todo lo posible durante el ciclo de vida útil de su máquina.

Como parte fundamental de la gama Zaxis-7, le invitamos a que tome el control, tanto de su entorno de trabajo como de su flota. Trabajando juntos, le ayudaremos a conseguir que su visión se haga realidad.





# Índice



Controle su negocio

**8. Aumente sus beneficios**



Controle su comodidad

**10. Sienta la diferencia**



Controle su entorno

**12. Mejore su seguridad**



Controle sus activos

**14. Maximice los periodos de actividad**



Controle su flota

**16. Gestione su máquina**



Controle sus periodos de actividad

**18. Proteja su inversión**



Controle su rendimiento

**20. Aproveche al máximo su máquina**

# Control completo



El interior expandido de la cabina proporciona un entorno de trabajo más confortable.

La nueva gama de excavadoras medias Zaxis-7 le permite tomar el control para que pueda estar seguro del rendimiento de su máquina, siempre bajo el respaldo de los servicios y conocimientos tecnológicos que proporciona Hitachi.



Los sensores supervisan constantemente el aceite y contribuyen al mantenimiento preventivo, lo que ayuda a reducir los periodos de inactividad.



La aplicación ConSite Pocket le permite gestionar y supervisar su flota de forma remota.



Las diferentes opciones de la excavadora, como las herramientas para movimiento de tierras de Hitachi, mejoran el rendimiento de la máquina.



La mejora en el acceso a los componentes garantiza la rapidez y facilidad durante el mantenimiento.



El asiento con suspensión y la consola integrada ofrecen una mayor sensación de control y ayudan a reducir la fatiga.



La visibilidad de la zona de trabajo es excelente gracias al sistema de cámaras Aerial Angle y al nuevo monitor LCD.



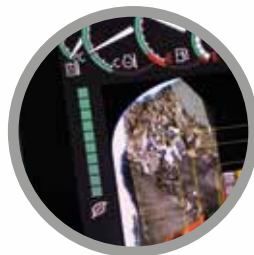
El radio de giro reducido de la ZX180-7 mejora la seguridad.



El nuevo motor potente y duradero mejora el rendimiento con un menor consumo de combustible.



HIOS IV reduce el consumo de combustible mientras mantiene la productividad.



El indicador ECO del monitor indica cómo reducir el consumo de combustible y ahorrar costes.



1

2

4

3

16

5

15

13

14

6

7

8

9

11

12

10

# Zona de control

Dentro de la elegante cabina de las excavadoras Zaxis-7, los operadores tienen a su alcance varias características de confort y seguridad para reducir la fatiga y trabajar con altos niveles de productividad.

- 1 **El aumento en el área de barrido del limpiaparabrisas con articulación paralela** mejora la visibilidad en condiciones de trabajo difíciles.
- 2 **El sistema de sonido y el aire acondicionado** pueden controlarse con facilidad a través del monitor.
- 3 **El monitor LCD a color de 8 pulgadas de baja reflexión** mejora la visualización y el uso de los sistemas.
- 4 **El soporte para el teléfono inteligente y el conector USB** ayudan a mantener la conexión.
- 5 **Los posavasos** son fáciles de separar y limpiar.
- 6 **Los controles adicionales del joystick** reducen la complejidad de las operaciones.
- 7 **El diseño ergonómico** le ofrece un acceso cómodo a los controles.
- 8 **El sistema Bluetooth®** le permite realizar llamadas en manos libres y la radio **DAB+** le ayuda a escuchar música mientras trabaja.
- 9 **El panel de control multifunción** facilita las operaciones.
- 10 **Las mejoras en el aislamiento del sonido** hacen que la cabina sea una de las más silenciosas del mercado.
- 11 **El espacio de almacenamiento accesible** le permite mantener el entorno de trabajo ordenado y sin embrollos.
- 12 **Los ganchos para colgar el abrigo** se ocupan de sus pertenencias personales.
- 13 **La palanca de ajuste de un solo toque para la consola** le permite trabajar con comodidad en una posición óptima.
- 14 **El asiento con suspensión y la consola integrada** ofrecen una mayor sensación de control y ayudan a reducir la fatiga.
- 15 **El amplio espacio para las piernas** crea una cabina más espaciosa.
- 16 **La disposición óptima de los pedales** ayuda a reducir la fatiga.



Las operaciones son sencillas con interruptores y controles diseñados ergonómicamente.



La conexión Bluetooth® le permite realizar llamadas en manos libres mientras trabaja.



# Aumente sus beneficios

El éxito de su negocio depende de la fiabilidad y eficiencia de sus máquinas de construcción. Con las excavadoras medias Zaxis-7 de Hitachi, podrá disfrutar de una mayor calidad, lo último en comodidad operativa y un menor coste de gestión, lo cual tendrá un impacto positivo en su balance final.

Sus beneficios mejorarán sin duda gracias a los altos niveles de ahorro de combustible que obtendrá por el cumplimiento de los estándares de la Fase V. El impresionante diseño de las ZX160-7 y ZX180-7 permite reducir el consumo de combustible en un 7% con respecto a modelos anteriores. El consumo de combustible se reduce mediante mejoras en el sistema hidráulico y el dispositivo de desplazamiento de Hitachi, líderes en la industria.

Sus operadores también pueden controlar la eficiencia del combustible y reducir los costes gracias al nuevo indicador ECO, que se muestra con claridad en el monitor de color multifunción LCD de ocho pulgadas.

Asimismo, y debido a la excelente versatilidad de las excavadoras Zaxis-7, puede trabajar en una gran variedad de proyectos y aumentar de ese modo sus beneficios. Ambos modelos están disponibles con una pluma monobloque o de 2 piezas. La ZX180-7 está disponible con una estructura inferior larga (LC) para una estabilidad óptima y estrecho (LCN) para un transporte sencillo. El radio de giro reducido de la ZX180-7 también la hace adecuada para trabajar en espacios reducidos. Con las mejoras en el sistema de soporte de implementos del monitor, es posible cambiar con rapidez de un implemento a otro.

Con un simple ajuste para adaptar el sistema a las preferencias del operador y a los requisitos del entorno de trabajo, puede configurar la máquina para alcanzar una productividad óptima, al tiempo que reduce el consumo de combustible.

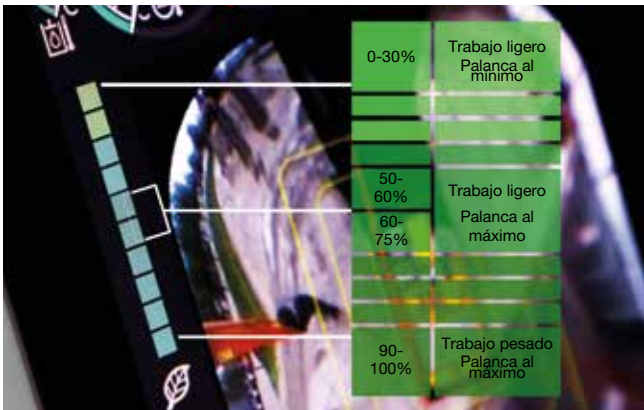


El sistema hidráulico HIOS IV permite ahorrar hasta un 7% de combustible.





El sistema hidráulico HIOS IV reduce el consumo de combustible mientras mantiene la productividad.



El indicador ECO ayuda a mejorar el consumo de combustible.



El sistema de soporte de implementos aumenta la versatilidad.



Podrá mantener el control en un entorno de trabajo agradable, ordenado y espacioso.



La cabina posee un amplio espacio para alojar sus pertenencias.



El monitor LCD facilita la visualización con una pantalla antirreflejante de alta resolución.



Controle su comodidad



# Sienta la diferencia

El moderno diseño de la nueva cabina de la excavadora Zaxis-7 de Hitachi le proporciona un entorno de trabajo perfecto. Los modelos ZX160-7 y ZX180-7 disponen de una espaciosa cabina sin parangón en el mercado de las excavadoras con los más altos niveles de confort y calidad, junto con las emisiones de ruido más bajas de la industria y un 16% menos de vibraciones que en las generaciones anteriores.

Sienta la diferencia con el movimiento sincronizado del asiento y la consola, diseñados para evitar que se sienta menos cansado al final de la jornada laboral. Muévase con libertad en la cabina de Hitachi más espaciosa hasta la fecha, con una disposición mejorada de los pedales y amplio espacio para la cabeza. Y mejore su comodidad gracias a la posibilidad de ajustar fácilmente la altura de la consola a tres posiciones distintas.

El diseño ergonómico de la consola y los interruptores permite operar los sistemas con facilidad y acceder cómodamente a los diferentes controles. Puede desplazarse con rapidez por los menús del monitor LCD de 8 pulgadas con el controlador multifunción. La pantalla antirreflejo de alta resolución mejora la visualización de los datos y la nueva disposición de los elementos ofrece una presentación clara y una funcionalidad atractiva, como el aire acondicionado, la radio DAB+ y el sistema Bluetooth®.

Con más espacio para sus pertenencias personales (como el abrigo, el teléfono y cualquier bebida), se sentirá relajado y listo para su turno. Además, las funciones adicionales de los joysticks (como los controles del limpiaparabrisas, el modo ralentí del motor y el silencio del audio) convertirán su jornada laboral en un momento placentero.



El panel de control multifunción ergonómico ofrece un acceso sencillo.

## Controle su entorno



# Mejore su seguridad

Su capacidad para trabajar con seguridad es un factor fundamental, no solo por su propio bienestar, sino también por la culminación satisfactoria de cualquier proyecto. Para proteger al operador y su máquina de posibles peligros, las nuevas excavadoras Zaxis-7 de Hitachi le proporcionan una visibilidad excelente del entorno, para que pueda ver la zona de trabajo desde cualquier ángulo.

La visibilidad de la que disfrutará desde la cabina incluye una vista aérea excepcional de 270 grados con el sistema de cámaras Aerial Angle. Puede elegir entre seis opciones de imágenes para visualizar el entorno inmediato de la máquina, lo que le permite controlar su propia seguridad y la de aquellos que le rodean.

Para ayudarle a trabajar con mayor confianza y eficiencia, incluso en las condiciones más exigentes, las excavadoras Zaxis-7 disponen de nuevas características. Desde las luces de trabajo LED y el limpiaparabrisas con mayor área de barrido hasta las cintas reflectantes del contrapeso y los parasoles extensibles opcionales, disfrutará de la visibilidad que necesite cuando más haga falta.

La seguridad se ve reforzada por el radio de giro reducido de la ZX180-7. La estructura superior es 340 mm más corta que el modelo anterior ZX190LC-6.

La atención a los detalles también es fundamental en un entorno de trabajo seguro y la recolocación de la palanca de corte de pilotaje es un ejemplo perfecto. Evitar las acciones involuntarias está ahora al alcance de la mano.



La palanca de corte de pilotaje ofrece mayor seguridad en la cabina.



El diseño ampliado del limpiaparabrisas proporciona una mayor visibilidad.



Controle la seguridad con el sistema de cámaras de 270 grados Aerial Angle.



Elija entre diferentes disposiciones de imagen para adaptarla a su entorno laboral.



Las luces de trabajo LED mejoran la visibilidad en condiciones exigentes.



Las excavadoras Zaxis-7 aumentan los periodos de actividad y reducen el coste total de propiedad, ya que han sido diseñadas para que duren más y sea sencillo revisarlas.



Los intervalos de servicio para el filtro CSF se han incrementado de 4.000 a 6.500 horas.



Los filtros se han recolocado para facilitar el acceso.



Las funciones de facilidad de limpieza garantizan un tiempo de inactividad mínimo.



Controle sus activos



# Maximice los periodos de actividad

Finalizar un proyecto a tiempo y dentro del presupuesto depende de la capacidad de su equipo de construcción de trabajar todo el día y todos los días. Es por eso que los propietarios de máquinas Hitachi se han beneficiado de generaciones de modelos de gran fiabilidad y alta duración, y la gama Zaxis-7 no es una excepción.

Las últimas excavadoras medias de Hitachi han sido diseñadas para durar, de forma que pueda mantener un control completo de sus activos. Han sido rigurosamente probadas en instalaciones especializadas de Japón con el fin de maximizar de forma significativa los periodos de actividad.

Como resultado, se ha añadido una serie de componentes nuevos a unas máquinas que ya cumplen de por sí los estándares de la Fase V, incluso en los detalles de la rigidez de las bisagras de la puerta. Ahora, de serie en las ZX160-7 y ZX180-7 hay abrazaderas de manguera mejoradas para evitar fugas de aceite y agua, lo que reduce el tiempo de inactividad no programado.

Al priorizar las funciones de fácil mantenimiento y limpieza en las ZX160-7 y ZX180-7, el tiempo de inactividad se reduce al mínimo. La fácil lubricación de los bulones de la articulación del brazo, el acceso mejorado a los filtros y la batería, y la capacidad de eliminar el hielo de la línea de succión de combustible, le permitirán ahorrar tiempo y dinero.



# Gestione su máquina

Hitachi ofrece una amplia variedad de servicios de postventa que le ayudarán a mantener el control total de su flota y carga de trabajo. Estas iniciativas le proporcionan acceso a herramientas y datos vitales con los que poder gestionar su máquina.

Los sistemas de monitorización remota Owner's Site y ConSite envían datos operativos a diario de la excavadora a [www.globaleservice.com](http://www.globaleservice.com) por satélite o a través del servicio GPRS. Eso incluye la proporción de horas de trabajo para mejorar la eficiencia, el consumo de combustible para administrar los costes operativos y la ubicación de la máquina para fines de planificación. ConSite sintetiza la información en un correo electrónico mensual.

La aplicación ConSite Pocket le envía alertas en tiempo real ante cualquier problema que surja con su máquina. Recibirá recomendaciones sobre lo que hacer e instrucciones simples y detalladas. La aplicación también le permite ver la ubicación de su flota.

Una innovación única supervisa constantemente la calidad del motor y el aceite hidráulico a todas horas y todos los días. Los datos se transmiten a diario a través de los dos sensores de aceite a Global e-Service. Los sensores detectan si la calidad del aceite se ha deteriorado por contaminación o baja viscosidad. Si esto sucede, se enviará una alerta tanto a usted como al concesionario Hitachi autorizado.

Esta función tan innovadora ofrece estimaciones precisas de cuándo es necesario cambiar el aceite. Con ella, se reducen las tareas de mantenimiento y los periodos de inactividad imprevistos, y se evitan quebraderos de cabeza gracias a las revisiones programadas y, en última instancia, a la posibilidad de obtener un valor de reventa superior.



El sensor de aceite único reduce el mantenimiento y los periodos de inactividad.



El envío de datos de todo tipo a Global e-Service mejora la eficiencia.



Las alertas en la aplicación ConSite Pocket ofrecen información en tiempo real.





Hitachi brinda un amplio abanico de servicios de postventa para planificar el mantenimiento y gestionar los costes operativos.



Minimice los periodos de inactividad con los recambios Hitachi Genuine Parts.



Los contratos de mantenimiento y las garantías ampliadas HELP proporcionan un rendimiento óptimo.



Hitachi Premium Rental le permite pagar a medida que gana.



Hitachi proporciona el mejor nivel de asistencia técnica.

Controle sus periodos  
de actividad



# Proteja su inversión

Si su máquina va a trabajar en condiciones severas o desea minimizar los costes de reparación, puede acceder a contratos de mantenimiento integral y a un programa único de garantía ampliada llamado HELP (Hitachi Extended Life Program). Con ello, puede optimizar el rendimiento, reducir los periodos de inactividad y garantizar un valor de reventa superior.

Los mismos conocimientos tecnológicos que aplicamos a nuestras máquinas también se aplican a nuestra gama de piezas de alta calidad. Como resultado, puede minimizar los periodos de inactividad imprevistos y garantizar una disponibilidad máxima.

La gama de piezas incluye recambios Hitachi Genuine Parts, recambios Performance Parts, filtros, rodajes y componentes reconstruidos. También ofrecemos cucharas y materiales de desgaste para movimiento de tierras, que se fabrican con los mismos estándares de calidad.

A medida que crezca su negocio, tal vez necesite ampliar su flota para afrontar la llegada de nuevos contratos. ¿Por qué no probar las máquinas antes de comprarlas con el programa Hitachi Premium Rental? Con él, tendrá acceso inmediato a las excavadoras medias Zaxis-7 durante un periodo de entre un mes y un año.

Junto con la fiabilidad, la calidad y el servicio que esperaría de la marca Hitachi, Hitachi Premium Rental ofrece contratos flexibles y costes fijos que se adaptan fácilmente a su presupuesto.



# Aproveche al máximo su máquina

Diseñados para operar en perfecta armonía con su máquina, los martillos, las cucharas y los materiales de desgaste para movimiento de tierras (GET) de Hitachi aumentarán sus beneficios y maximizarán la productividad y los periodos de actividad. Fabricados con los mismos estándares de calidad que todos los equipos de construcción de Hitachi, ofrecen un rendimiento excepcional y una fiabilidad inigualable.

### Cucharas

Puede aumentar la versatilidad de su excavadora eligiendo la cuchara adecuada al trabajo. Para la carga de materiales ligeros o trabajos pesados, es posible personalizar las cucharas de Hitachi a fin de satisfacer sus necesidades. Tiene a su disposición una gran variedad de opciones para elegir, incluidas cucharas GD, HD y XHD con diferentes capacidades y anchuras, además de enganches rápidos CW, enganches rápidos universales y enchufes rápidos.

### Materiales de desgaste

Puede mejorar la productividad y capacidad de excavación de su máquina con las herramientas GET de Hitachi. Se ajustan con precisión a sus implementos, se instalan y sustituyen con rapidez y seguridad, y se adaptan a cualquier tarea. Gracias a las herramientas GET de Hitachi, puede reducir los costes de mantenimiento y los periodos de inactividad, ahorrar combustible y mejorar el rendimiento general de su máquina.

### Martillos

Los martillos hidráulicos de alto rendimiento aprobados por Hitachi se adaptan perfectamente a las excavadoras de tamaño intermedio. Son fáciles de mantener y utilizar, y sus materiales de alta calidad garantizan una larga vida útil. Eso significa costes de mantenimiento reducidos, menos piezas de recambio y periodos de inactividad mínimos.



Las cucharas, los martillos y los materiales de desgaste GET de Hitachi se fabrican con los mismos estándares de calidad que todos los equipos de construcción de Hitachi.



Hitachi ofrece una amplia gama de accesorios.



Los martillos de Hitachi son ligeros y poseen alta energía de impacto.



Los materiales de desgaste GET de Hitachi incluyen dientes autoafilantes y adaptadores fiables que garantizan un ajuste preciso.



Dúmpers rígidos EH y excavadoras gigantes EX



Excavadoras para aplicaciones especiales



Haga realidad  
su visión

# Controle su mundo

Cuando recibe su máquina Hitachi, pasa a formar parte de la última generación de una familia global. Con un legado de 50 años en el diseño de excavadoras hidráulicas, y una reputación como el fabricante de máquinas mineras más importante del sector, la red de Hitachi le proporciona acceso a una amplia variedad de equipos de construcción excepcionales.

Al igual que las nuevas excavadoras Zaxis-7, las cargadoras de ruedas, los dúmperes rígidos y las máquinas para aplicaciones especiales de Hitachi se han diseñado con conocimientos pioneros e incluyen la más avanzada tecnología. Este enfoque se basa en nuestra empresa matriz, Hitachi Ltd, que se fundó con la intención de realizar una contribución positiva a la sociedad a través de la tecnología.

Además de los últimos productos desarrollados en las mejores instalaciones y con los estándares más altos de calidad, recibirá asistencia de nuestros ingenieros cualificados y de nuestro personal técnico especializado. También podrá beneficiarse de los mejores servicios e iniciativas del mercado, como Premium Rental y Premium Used, que se han creado para mejorar su experiencia como cliente de Hitachi.

Sea cual sea la visión que pretenda crear, Hitachi posee los productos, las personas, las soluciones y los servicios que necesita para hacerla realidad y tomar el control de su mundo.



Cargadoras de ruedas ZW



Miniexcavadoras

# ESPECIFICACIONES

## MOTOR

Modelo .....	Yanmar 4TN107
Tipo .....	4-tiempos refrigerado por agua, inyección directa Common rail
Aspiración .....	Turboalimentado con intercooler, EGR refrigerado
Post-tratamiento .....	DOC+CSF+SCR
N.º de cilindros .....	4
Potencia nominal	
ISO 14396: 2002 .....	101,3 kW a 1.900 min <sup>-1</sup>
ISO 9249: 2007 .....	98,6 kW a 1.900 min <sup>-1</sup>
Par motor máximo .....	602 Nm a 1.500 min <sup>-1</sup>
Cilindrada .....	4,567 L
Diámetro x carrera .....	107 mm x 127 mm
Baterías .....	2 x 12 V / 93 Ah

## SISTEMA HIDRÁULICO

### Bombas hidráulicas

Bombas principales .....	2 bombas de pistones axiales de desplazamiento variable
Caudal máximo de aceite .....	2 x 190 L/min
Bomba de pilotaje .....	1 bomba de engranajes
Caudal máximo de aceite .....	31,9 L/min

### Motores hidráulicos

Traslación .....	2 motores de pistones axiales de desplazamiento variable
Giro .....	1 motor de pistón axial

### Ajuste de la válvula de descarga

Unidad: MPa

	ZX160LC-7	ZX180LC-7 / ZX180LCN-7
Circuito del implemento	34,3	34,3
Circuito de giro	29,3	32,4
Circuito de traslación	34,3	34,3
Circuito de pilotaje	3,9	3,9
Potencia extra	38,0	38,0

### Cilindros hidráulicos

#### ZX160LC-7

Unidad: mm

	Cantidad	Diámetro de la camisa	Diámetro de la biela
Pluma	2	110	80
Balancín	1	120	90
Cuchara	1	105	75
Posicionador *1	1	140	95

\*1: Para pluma de 2 piezas

#### ZX180LC-7 / ZX180LCN-7

Unidad: mm

	Cantidad	Diámetro de la camisa	Diámetro de la biela
Pluma	2	120	85
Balancín	1	125	90
Cuchara	1	105	75
Posicionador *1	1	150	100

\*1: Para pluma de 2 piezas

## ESTRUCTURA SUPERIOR

### Estructura giratoria

Chasis en forma de D para mayor resistencia a la deformación.

### Mecanismo de giro

Motor de pistón axial con engranaje de reducción planetario sumergido en aceite. La corona de giro tiene una sola pista. El freno de giro es del tipo disco aplicado por muelle/liberado hidráulica mente.

#### ZX160LC-7

Velocidad de giro .....	13,3 min <sup>-1</sup>
Par de giro .....	44 kNm

#### ZX180LC-7 / ZX180LCN-7

Velocidad de giro .....	14,1 min <sup>-1</sup>
Par de giro .....	53 kNm

## ESTRUCTURA INFERIOR

### Cadenas

Estructura inferior de tipo autoportante. Bastidor central soldado con materiales seleccionados.

Bastidor lateral soldado al central. Rodillos, ruedas guía y cabilla sellados con retenes flotantes.

Tejas de triple arista fabricadas en aleación laminada templada por corrientes de inducción.

Bulones de unión termotratados con retén anti suciedad. Tensores hidráulicos de la cadena (grasa) con amortiguadores de muelles elásticos.

### Número de rodillos y tejas a cada lado

	ZX160LC-7	ZX180LC-7 / ZX180LCN-7
Rodillos superiores	2	2
Rodillos inferiores	7	7
Tejas	43	46
Protectores de cadena	1	1

### Mecanismo de traslación

Cada cadena está impulsada por un motor de pistón axial de 2 velocidades. El freno de estacionamiento es del tipo disco aplicado por muelle/liberado hidráulicamente.

Sistema de transmisión automática: Cortas-Largas.

Velocidades de desplazamiento .....

Alta: 0 a 5,3 km/h  
Cortas: de 0 a 3,4 km/h

Fuerza de tracción máxima .....

164 kN

Capacidad para superar pendientes .....

70% (35 grados) continuo



## MEDIO AMBIENTE

### Emisiones del motor

Fase V de la UE

### Nivel sonoro

#### ZX160LC-7

Nivel sonoro en la cabina acorde con la norma

ISO 6396: 2008 ..... LpA 70 dB(A)

Nivel sonoro externo acorde con la norma

ISO 6395: 2008 y la Directiva de la UE 2000/14/CE ..... LwA 100 dB(A)

#### ZX180LC-7 / ZX180LCN-7

Nivel sonoro en la cabina acorde con la norma

ISO 6396: 2008 ..... LpA 69 dB(A)

Nivel sonoro externo acorde con la norma

ISO 6395: 2008 y la Directiva de la UE 2000/14/CE ..... LwA 100 dB(A)

### Sistema de aire acondicionado

El sistema de aire acondicionado contiene gases de efecto invernadero fluorados.

Tipo de refrigerante: HFC-134a, GWP: 1.430, Cantidad: 0,85 kg, CO<sub>2</sub>e: 1,22 ton.

## CAPACIDADES DE LLENADO DE SERVICIO

Unidad: L

	ZX160LC-7	ZX180LC-7 / ZX180LCN-7
Depósito de combustible	285,0	285,0
Refrigerante del motor	23,0	23,0
Aceite de motor	22,0	22,0
Mecanismo de giro	6,9	6,9
Mecanismo de traslación (a cada lado)	6,8	6,8
Sistema hidráulico	210,0	210,0
Depósito de aceite hidráulico	125,0	125,0
Depósito DEF/AdBlue®	35,0	35,0

## PESOS Y PRESIÓN GENERADA EN EL SUELO

### Peso operativo y presión generada en el suelo

			ZX160LC-7			
Tipo de pluma			Monobloque		2 piezas	
Tipo de teja	Ancho de teja (mm)	Longitud del brazo (m)	kg	kPa	kg	kPa
Triple arista	500	2,58	17.700	51	18.200	53
	600	2,58	17.900	43	18.400	44
	700	2,58	18.200	37	18.700	38
	800	2,58	18.500	33	19.000	34

Incluyendo 0,63 m<sup>3</sup> (ISO 7451: 2007 colmada), peso de la cuchara (500 kg) y contrapeso (3.050 kg).

			ZX180LC-7				ZX180LCN-7			
Tipo de pluma			Monobloque		2 piezas		Monobloque		2 piezas	
Tipo de teja	Ancho de teja (mm)	Longitud del brazo (m)	kg	kPa	kg	kPa	kg	kPa	kg	kPa
Triple arista	500	2,71	-	-	-	-	18.900	51	19.700	53
	600	2,71	19.200	43	20.000	45	19.200	43	19.900	44
	700	2,71	19.500	37	20.300	39	19.400	37	20.200	39
	800	2,71	19.800	33	20.500	34	-	-	-	-

Incluyendo 0,70 m<sup>3</sup> (ISO 7451: 2007 colmada), peso de la cuchara (600 kg) y contrapeso (3.370 kg).

# ESPECIFICACIONES

## PESO DE LA MÁQUINA BÁSICA Y PESO DE LOS COMPONENTES

### Peso de la máquina básica y anchura total

A excepción del implemento, combustible, aceite hidráulico, refrigerante, etc. Incluye el contrapeso.

Tipo de teja	Ancho de teja (mm)	ZX160LC-7	
		Peso (kg)	Anchura total (mm)
Triple arista	500	14.200	2.520
	600	14.400	2.590
	700	14.700	2.690
	800	15.000	2.890

Tipo de teja	Ancho de teja (mm)	ZX180LC-7		ZX180LCN-7	
		Peso (kg)	Anchura total (mm)	Peso (kg)	Anchura total (mm)
Triple arista	500	-	-	14.900	2.520
	600	15.200	2.800	15.200	2.590
	700	15.500	2.900	15.400	2.690
	800	15.800	3.000	-	-

### Peso de los componentes

Unidad: kg

	ZX160LC-7	ZX180LC-7 / ZX180LCN-7
Contrapeso	3.050	3.370
Pluma monobloque (con cilindro hidráulico del balancín y cilindro hidráulico de la pluma)	1.650	1.950
Pluma de 2 piezas (con cilindro hidráulico del balancín y cilindro hidráulico de la pluma)	2.170	2.710
Balancín de 2,58 m (con cilindro de la cuchara)	810	-
Balancín de 2,71 m (con cilindro hidráulico de la cuchara)	-	900
Cuchara ISO 7451: 2007 0,63 m <sup>3</sup>	500	-
Cuchara ISO 7451: 2007 0,70 m <sup>3</sup>	-	600

## FUERZA DE EXCAVACIÓN DE LA CUCHARA Y EL BALANCÍN

Unidad: kN

	ZX160LC-7	ZX180LC-7 / ZX180LCN-7
Longitud del balancín	2,58 m	2,71 m
Fuerza de excavación de la cuchara* ISO 6015: 2006	112	127
Fuerza de empuje del balancín* ISO 6015: 2006	91	95

\* En sobrealimentación de potencia

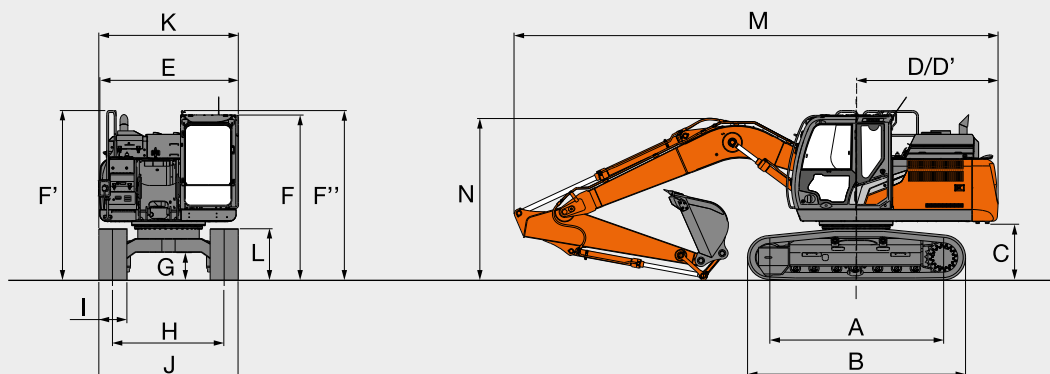


# ESPECIFICACIONES

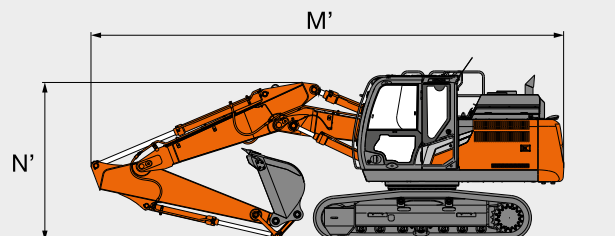
ZX160LC-7

## DIMENSIONES

### PLUMA MONOBLOQUE



### PLUMA DE 2 PIEZAS



Unidad: mm

	ZX160LC-7
A Distancia entre los tambores	3.100
B Longitud de la estructura inferior	3.920
*1 C Altura libre del contrapeso al suelo	980
D Radio de giro del extremo posterior	2.550
D' Longitud del extremo posterior	2.530
E Anchura total de la estructura superior	2.500
F Altura total de la cabina	2.950
F' Altura total de la barandilla	3.030
F'' Altura total de la barandilla (en la cabina)	3.020
*1 G Mínima altura libre al suelo	470
H Ancho de la cadena	1.990
I Anchura de la teja de la oruga	G 500
J Anchura de la estructura inferior	2.500
K Anchura total	2.520
*1 L Altura de la cadena con tejas de triple arista	920
<b>PLUMA MONOBLOQUE</b>	
M Longitud total	
Con balancín de 2,58 m	8.620
N Altura total de la pluma	
Con balancín de 2,58 m	2.860
<b>PLUMA DE 2 PIEZAS</b>	
M' Longitud total	
Con balancín de 2,58 m	8.420
N' Altura total de la pluma	
Con balancín de 2,58 m	2.830

\*1 Excluida la altura de las aristas de la teja G: Teja de triple arista

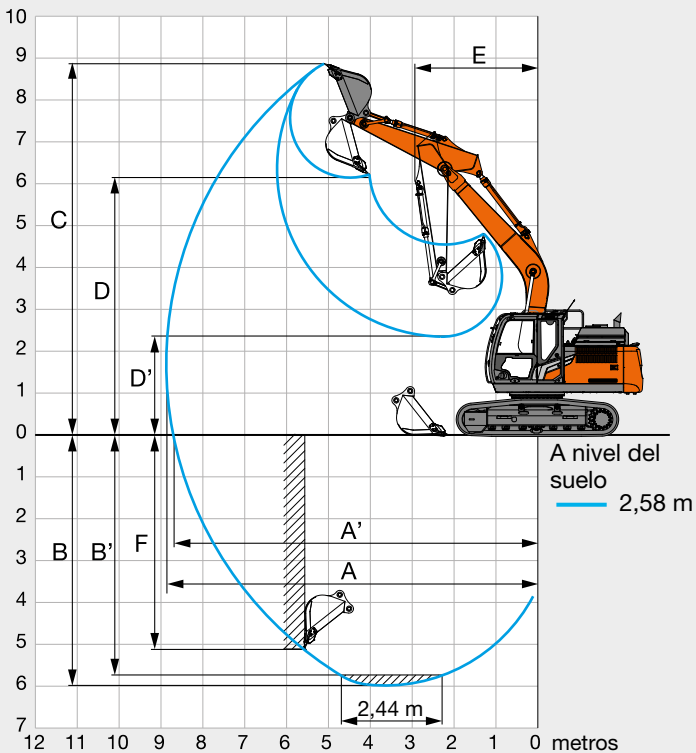
# ESPECIFICACIONES

## ZX160LC-7

### RANGOS DE TRABAJO

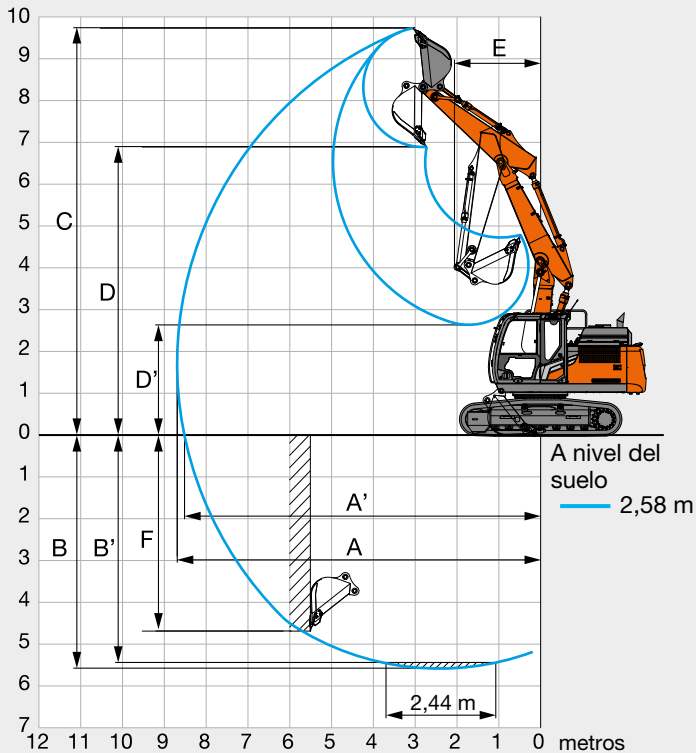
#### PLUMA MONOBLOQUE

metros



#### PLUMA DE 2 PIEZAS

metros



Unidad: mm

	ZX160LC-7	
Tipo delantero	Pluma monobloque	Pluma de 2 piezas
Longitud del balancín	2,58 m	2,58 m
A Alcance máximo de excavación	8.870	8.690
A' Alcance máximo de excavación (en el suelo)	8.700	8.510
B Profundidad máxima de excavación	5.980	5.580
B' Profundidad máxima de excavación para un nivel de 2,44 m	5.740	5.470
C Altura máxima de corte	8.880	9.740
D Altura máxima de volcado	6.170	6.900
D' Altura mínima de volcado	2.360	2.640
E Radio mínimo de giro	2.910	2.070
F Profundidad máxima de excavación en vertical	5.150	4.710

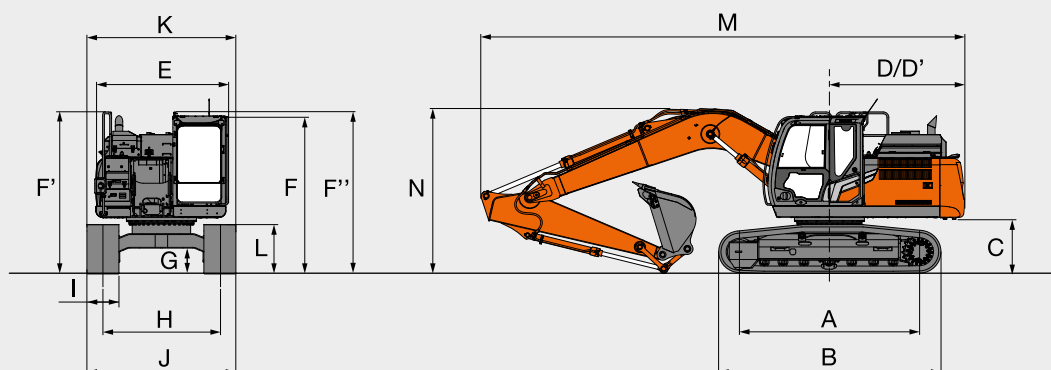
Excluida la altura de las aristas de la teja

# ESPECIFICACIONES

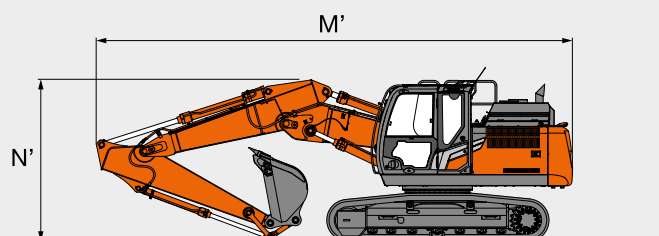
ZX180LC-7 / ZX180LCN-7

## DIMENSIONES

### PLUMA MONOBLOQUE



### PLUMA DE 2 PIEZAS



Unidad: mm

	ZX180LC-7	ZX180LCN-7
A Distancia entre los tambores	3.370	3.370
B Longitud de la estructura inferior	4.170	4.170
*1 C Altura libre del contrapeso al suelo	980	980
D Radio de giro del extremo posterior	2.550	2.550
D' Longitud del extremo posterior	2.530	2.530
E Anchura total de la estructura superior	2.500	2.500
F Altura total de la cabina	2.950	2.950
F' Altura total de la barandilla	3.030	3.030
F'' Altura total de la barandilla (en la cabina)	3.020	3.020
*1 G Mínima altura libre al suelo	450	450
H Ancho de la cadena	2.200	1.990
I Anchura de la teja de la oruga	G 600	G 500
J Anchura de la estructura inferior	2.800	2.500
K Anchura total	2.800	2.520
*1 L Altura de la cadena con tejas de triple arista	920	920
<b>PLUMA MONOBLOQUE</b>		
M Longitud total		
Con balancín de 2,71 m	9.050	9.050
N Altura total de la pluma		
Con balancín de 2,71 m	3.090	3.090
<b>PLUMA DE 2 PIEZAS</b>		
M' Longitud total		
Con balancín de 2,71 m	8.910	8.910
N' Altura total de la pluma		
Con balancín de 2,71 m	3.040	3.040

\*1 Excluida la altura de las aristas de la teja G: Teja de triple arista

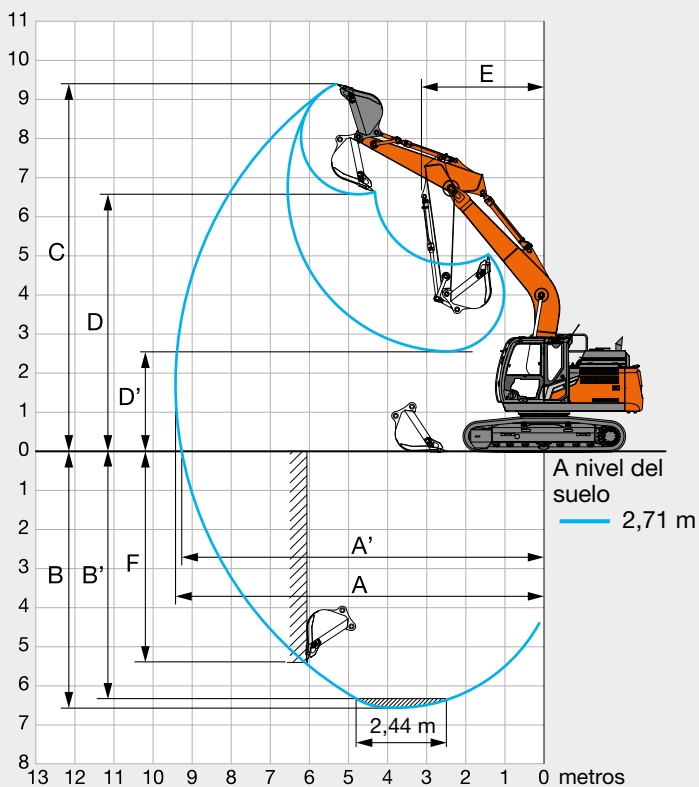
# ESPECIFICACIONES

ZX180LC-7 / ZX180LCN-7

## RANGOS DE TRABAJO

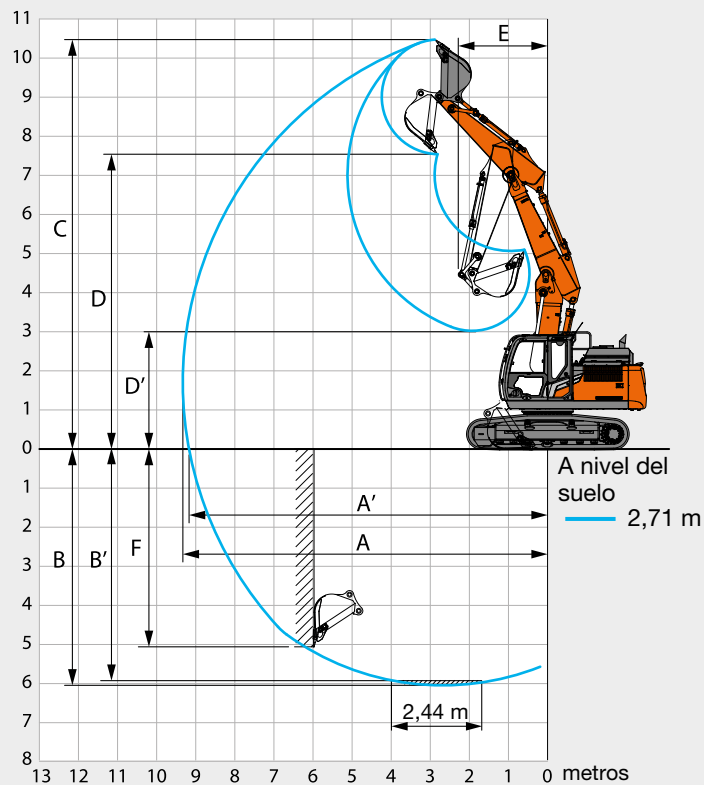
### PLUMA MONOBLOQUE

metros



### PLUMA DE 2 PIEZAS

metros



Unidad: mm

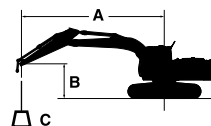
	ZX180LC-7 / ZX180LCN-7	
Tipo delantero	Pluma monobloque	Pluma de 2 piezas
Longitud del balancín	2,71 m	2,71 m
A Alcance máximo de excavación	9.430	9.350
A' Alcance máximo de excavación (en el suelo)	9.270	9.190
B Profundidad máxima de excavación	6.570	6.050
B' Profundidad máxima de excavación para un nivel de 2,44 m	6.320	5.940
C Altura máxima de corte	9.400	10.530
D Altura máxima de volcado	6.570	7.590
D' Altura mínima de volcado	2.550	3.050
E Radio mínimo de giro	3.130	2.230
F Profundidad máxima de excavación en vertical	5.550	5.100

Excluida la altura de las aristas de la teja

# CAPACIDADES DE LA MÁQUINA

## ZX160LC-7

- Observaciones: 1. Los valores nominales se basan en ISO 10567 : 2007.  
 2. La capacidad de la máquina no supera el 75% de la carga de vertido con la máquina en terreno firme y nivelado o el 87% de la capacidad hidráulica total.  
 3. El punto de carga es la línea central del bulón de unión de la cuchara con el balancín.  
 4. \*Indica que la carga está limitada por la capacidad hidráulica.  
 5. 0 m = Suelo.



- A: Radio de carga  
 B: Altura del punto de carga  
 C: Capacidad de la máquina

Para obtener las capacidades de la máquina, reste el peso del implemento instalado y el peso sobre el punto de enganche rápido de las capacidades de la máquina. Para determinar las capacidades de elevación, aplique las capacidades de la máquina "Sobrepasado lateralmente o 360 grados" de la tabla y reste el peso del implemento instalado y el enganche rápido.

La característica opcional puede afectar al rendimiento de la máquina.

### ZX160LC-7 CON PLUMA MONOBLOQUE

Sobrepasado por delante Sobrepasado lateralmente o 360 grados Unidad: kg

Condiciones	Altura del punto de carga m	Radio de carga								Al máximo alcance				
		1,5 m		3,0 m		4,5 m		6,0 m				metros		
Pluma 5,10 m	6,0									*3.280	*3.280	*3.130	*3.130	6,05
Balancín de 2,58 m	4,5					*4.540	*4.540	*4.270	3.530	*3.060	2.820			6,89
Contrapeso de 3.050 kg	3,0			*8.830	*8.830	*5.840	5.170	*4.810	3.390	*3.170	2.500			7,33
	1,5					*7.220	4.830	5.010	3.240	*3.450	2.380			7,44
	0 (suelo)			*6.250	*6.250	7.500	4.620	4.880	3.130	3.750	2.430			7,23
	-1,5	*5.730	*5.730	*10.400	8.390	7.430	4.560	4.840	3.090	4.160	2.680			6,69
	-3,0	*10.300	*10.300	*10.970	8.540	7.500	4.620			5.260	3.360			5,72
	-4,5									*6.050	5.770			3,98

### ZX160LC-7 CON PLUMA DE 2 PIEZAS

Sobrepasado por delante Sobrepasado lateralmente o 360 grados Unidad: kg

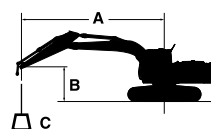
Condiciones	Altura del punto de carga m	Radio de carga								Al máximo alcance				
		1,5 m		3,0 m		4,5 m		6,0 m				metros		
Pluma de 2 piezas	7,5									*3.600	*3.600			4,3
Balancín de 2,58 m	6,0					*4.430	*4.430			*3.140	*3.140			5,83
Contrapeso de 3.050 kg	4,5			*4.950	*4.950	*4.970	*4.970	*3.970	3.600	*3.030	2.940			6,69
	3,0	*13.880	*13.880	*10.060	9.740	*5.760	5.390	*4.220	3.550	*3.120	2.580			7,14
	1,5	*14.920	*14.920	*11.640	9.490	*7.130	5.210	*4.660	3.410	*3.380	2.440			7,26
	0 (suelo)	*12.420	*12.420	*12.560	9.460	*7.750	5.150	5.000	3.230	*3.820	2.490			7,05
	-1,5	*16.100	*16.100	*12.760	8.980	7.740	4.800	4.890	3.100	4.350	2.770			6,49
	-3,0	*18.640	*18.640	*12.430	8.730	*7.400	4.650			*4.650	3.540			5,48



# CAPACIDADES DE LA MÁQUINA

## ZX180LC-7 / ZX180LCN-7

- Observaciones: 1. Los valores nominales se basan en ISO 10567 : 2007.  
 2. La capacidad de la máquina no supera el 75% de la carga de vertido con la máquina en terreno firme y nivelado o el 87% de la capacidad hidráulica total.  
 3. El punto de carga es la línea central del bulón de unión de la cuchara con el balancín.  
 4. \*Indica que la carga está limitada por la capacidad hidráulica.  
 5. 0 m = Suelo.



- A: Radio de carga  
 B: Altura del punto de carga  
 C: Capacidad de la máquina

Para obtener las capacidades de la máquina, reste el peso del implemento instalado y el peso sobre el punto de enganche rápido de las capacidades de la máquina. Para determinar las capacidades de elevación, aplique las capacidades de la máquina "Sobrepasado lateralmente o 360 grados" de la tabla y reste el peso del implemento instalado y el enganche rápido.

La característica opcional puede afectar al rendimiento de la máquina.

### ZX180LC-7 CON PLUMA MONOBLOQUE

Sobrepasado por delante Sobrepasado lateralmente o 360 grados Unidad: kg

Condiciones	Altura del punto de carga m	Radio de carga										Al máximo alcance		
		1,5 m		3,0 m		4,5 m		6,0 m		7,5 m				metros
Pluma 5,50 m	6,0							*4.480	4.240			*3.380	*3.380	6,69
Balancín de 2,71 m	4,5					*5.340	*5.340	*4.860	4.130			*3.340	2.900	7,45
Contrapeso de 3.370 kg	3,0					*7.020	6.010	*5.610	3.940	4.310	2.800	*3.460	2.600	7,86
	1,5					*8.660	5.580	5.880	3.740	4.210	2.710	*3.740	2.480	7,96
	0 (suelo)			*4.860	*4.860	8.890	5.340	5.710	3.600	4.140	2.650	3.930	2.520	7,77
	-1,5	*5.170	*5.170	*8.790	*8.790	8.810	5.260	5.640	3.530			4.300	2.740	7,27
	-3,0	*9.310	*9.310	*13.200	10.100	8.870	5.320	5.690	3.570			5.220	3.300	6,38
	-4,5			*10.580	10.440	*7.370	5.520					*6.610	4.910	4,90

### ZX180LCN-7 CON PLUMA MONOBLOQUE

Sobrepasado por delante Sobrepasado lateralmente o 360 grados Unidad: kg

Condiciones	Altura del punto de carga m	Radio de carga										Al máximo alcance		
		1,5 m		3,0 m		4,5 m		6,0 m		7,5 m				metros
Pluma 5,50 m	6,0							*4.480	3.790			*3.380	3.140	6,69
Balancín de 2,71 m	4,5					*5.340	*5.340	*4.860	3.680			*3.340	2.580	7,45
Contrapeso de 3.370 kg	3,0					*7.020	5.300	*5.610	3.490	4.230	2.480	*3.460	2.300	7,86
	1,5					*8.660	4.890	5.780	3.300	4.140	2.390	*3.740	2.190	7,96
	0 (suelo)			*4.860	*4.860	8.740	4.650	5.610	3.160	4.060	2.320	3.860	2.210	7,77
	-1,5	*5.170	*5.170	*8.790	8.460	8.650	4.580	5.540	3.090			4.220	2.410	7,27
	-3,0	*9.310	*9.310	*13.200	8.610	8.710	4.630	5.590	3.130			5.120	2.900	6,38
	-4,5			*10.580	8.930	*7.370	4.830					*6.610	4.310	4,90

### ZX180LC-7 CON PLUMA DE 2 PIEZAS

Sobrepasado por delante Sobrepasado lateralmente o 360 grados Unidad: kg

Condiciones	Altura del punto de carga m	Radio de carga										Al máximo alcance		
		1,5 m		3,0 m		4,5 m		6,0 m		7,5 m				metros
Pluma de 2 piezas	9,0											*4.990	*4.990	2,80
Balancín de 2,71 m	7,5					*4.850	*4.850					*3.640	*3.640	5,29
Contrapeso de 3.370 kg	6,0					*5.170	*5.170	*4.560	4.270			*3.300	*3.300	6,59
	4,5			*6.570	*6.570	*6.290	*6.290	*5.000	4.310			*3.220	2.910	7,36
	3,0	*14.060	*14.060	*12.720	11.680	*7.590	6.450	*5.450	4.230	*4.140	2.780	*3.300	2.590	7,77
	1,5	*11.970	*11.970	*13.390	11.460	9.300	6.220	6.030	4.040	4.220	2.690	*3.540	2.460	7,88
	0 (suelo)	*11.530	*11.530	*14.650	11.240	9.270	6.020	5.960	3.780	4.130	2.590	3.970	2.490	7,69
	-1,5	*14.860	*14.860	*15.080	10.600	9.330	5.620	5.750	3.570			4.360	2.720	7,18
	-3,0	*17.200	*17.200	*14.900	10.340	9.020	5.360	*5.420	3.520			*4.480	3.320	6,28
	-4,5			*9.280	*9.280							*7.310	*7.310	3,56

### ZX180LCN-7 CON PLUMA DE 2 PIEZAS

Sobrepasado por delante Sobrepasado lateralmente o 360 grados Unidad: kg

Condiciones	Altura del punto de carga m	Radio de carga										Al máximo alcance		
		1,5 m		3,0 m		4,5 m		6,0 m		7,5 m				metros
Pluma de 2 piezas	9,0											*4.990	*4.990	2,80
Balancín de 2,71 m	7,5					*4.850	*4.850					*3.640	*3.640	5,29
Contrapeso de 3.370 kg	6,0					*5.170	*5.170	*4.560	3.820			*3.300	3.170	6,59
	4,5			*6.570	*6.570	*6.290	6.020	*5.000	3.860			*3.220	2.570	7,36
	3,0	*14.060	*14.060	*12.720	10.420	*7.590	5.830	*5.450	3.780	*4.140	2.450	*3.300	2.270	7,77
	1,5	*11.970	*11.970	*13.390	10.110	9.180	5.770	*5.950	3.580	4.150	2.360	*3.540	2.150	7,88
	0 (suelo)	*11.530	*11.530	*14.650	9.660	9.160	5.290	5.870	3.330	4.050	2.260	3.900	2.170	7,69
	-1,5	*14.860	*14.860	*15.080	9.050	9.170	4.910	5.650	3.120			4.280	2.380	7,18
	-3,0	*17.200	*17.200	*14.900	8.800	8.870	4.660	*5.420	3.070			*4.480	2.900	6,28
	-4,5			*9.280	8.850							*7.310	6.730	3,56

# EQUIPO

MOTOR	ZX160LC-7	ZX180LC-7 / ZX180LCN-7
Dispositivo de post-tratamiento	●	●
Doble filtro de aire	●	●
Alternador de 80 A	●	●
Sistema de ralentí automático	●	●
Control de paro automático	●	●
Tensor automático de cinturón	●	●
Filtro de aceite del motor tipo cartucho	●	●
Filtro principal de combustible tipo cartucho	●	●
Válvula de resistencia de combustible en frío	○	○
Aceite ConSite (sensor)*	●	●
Depósito de DEF/AdBlue® con filtro de llenado y conducto extensible	●	●
Depósito DEF/AdBlue®	●	●
Filtro de aire seco con válvula evacuadora (con indicador de obstrucción del filtro de aire)	●	●
Red interior contra el polvo	●	●
Control de modo ECO/PWR	●	●
Bomba eléctrica de suministro de combustible	●	●
Acoplamiento para vaciado del aceite de motor	●	●
Depósito de expansión	●	●
Protector del ventilador	●	●
Enfriador de combustible	●	●
Prefiltro de combustible con separador de agua	●	●
Motor montado con aislantes	●	●
Prefiltro sin mantenimiento	○	○
Separador de aceite	●	●
Radiador, refrigerador de aceite y refrigerador intermedio	●	●

SISTEMA HIDRÁULICO		
Elevación automática de potencia	●	●
Aceite ConSite (sensor)*	●	●
Distribuidor con válvula de descarga principal	●	●
Puerto adicional para el distribuidor	●	●
Filtro de flujo completo con malla elevada	●	●
Válvula antirruptura para cilindro hidráulico del balancín	●	●
Válvula antirruptura para cilindro hidráulico de la pluma	●	●
Filtro de pilotaje	●	●
Potencia extra	●	●
Indicador de restricción para el filtro de flujo completo	○	○
Filtro de aspiración	●	●
Válvula de amortiguación del giro	●	●
Válvula de descarga variable para el martillo y la cizalla	●	●
Selector del modo de trabajo	●	●

CABINA	ZX160LC-7	ZX180LC-7 / ZX180LCN-7
Cabina de acero insonorizada para todo tipo de climas	●	●
Aire acondicionado con control automático	●	●
Palanca de función AUX (ayuda para el martillo)	○	○
Radio DAB+ integrada con Bluetooth®	●	●
Cabina con cristal P5A y limpiaparabrisas de techo	○	○
Ajuste de altura de la consola	●	●
Bloqueo automático de la palanca de control	●	●
Cabina CRES VII (estructura reforzada con columna central)	●	●
Posavasos con función de frío y calor	●	●
Doble bocina eléctrica	●	●
Interruptor de parada del motor	●	●
Equipada con ventanillas de cristales tintados (color verde) reforzados	●	●
Martillo de emergencia	●	●
Alfombrilla	●	●
Reposapiés	●	●
Lavaparabrisas delantero (2 puntos)	●	●
Guantera	●	●
Dispositivo de llamada manos libres	●	●
Compartimento térmico, caliente y frío	●	●
Limpiaparabrisas con funcionamiento intermitente	●	●
Luz del bombín de la llave	●	●
Ventanilla redondeada de cristal laminado	○	○
Luz interior de LED	●	●
Estante para revistas	●	●
Cabina conforme al nivel II (ISO 10262: 1998) de protección OPG delantera	○	○
Cabina conforme al nivel I (ISO 10262: 1998) de protección OPG superior	●	●
Cabina conforme al nivel II (ISO 10262: 1998) de protección OPG superior	○	○
Palanca de corte de pilotaje	●	●
Toma de alimentación de 12 V y 24 V	●	●
Pulsador de ralentí bajo	●	●
Protector de lluvia (sin protección OPG delantera)	●	●
Bandeja trasera	●	●
Cinturón de seguridad retráctil	●	●
Cabina ROPS (ISO12117-2: 2008)	●	●
Antena de radio de goma	●	●
Asiento: asiento con suspensión neumática y calefacción	●	●
Elementos ajustables del asiento: respaldo, apoyabrazos, altura y ángulo, desplazamiento adelante / atrás	●	●
Alarma del cinturón de seguridad	●	●
Palancas de mando de corto recorrido	●	●
Soporte para el teléfono inteligente	●	●
Parasol de tipo extensible (multiusos para ventanilla delantera, trasera o lateral)	○	○
Techo transparente con cortina deslizante	●	●
Fuente de alimentación USB	●	●
Limpiaparabrisas ampliado	●	●
Las ventanillas de la parte delantera, superior, inferior e izquierda se pueden abrir	●	●
2 altavoces	●	●
4 soportes elásticos rellenos de líquido	●	●
Monitor de 8 pulgadas	●	●

\* Sensor de supervisión del aceite de motor y del aceite hidráulico.

SISTEMA DE MONITORIZACIÓN	ZX160LC-7	ZX180LC-7 / ZX180LCN-7
Alarma acústica: sobrecalentamiento, presión del aceite del motor, sobrecarga, problema del sistema SCR, etc.	●	●
Alarmas: sobrecalentamiento, alarma del motor, presión del aceite del motor, alternador, nivel de combustible mínimo, obstrucción del filtro hidráulico, obstrucción del filtro de aire, modo de trabajo, sobrecarga, problema en el sistema SCR, etc.	●	●
Pantalla de indicadores: temperatura del agua, hora, consumo de combustible, reloj, índice DEF/AdBlue®, etc.	●	●
Otras pantallas de visualización: modo de trabajo, ralentí automático, precalentamiento, monitor de visión trasera, condiciones de funcionamiento, etc.	●	●
Selección de 35 idiomas	●	●

LUCES		
Luz LED adicional de la pluma con protector	○	○
Luces LED delanteras adicionales en el techo de la cabina	○	○
Luz LED trasera adicional en el techo de la cabina	○	○
Luces LED para cámara (cámara de visión trasera y lateral)	○	○
Lámpara giratoria	○	○
2 luces LED de trabajo	●	●

ESTRUCTURA SUPERIOR		
Aerial Angle® (sistema de cámara de visión de 270 grados)	●	●
Baterías de 2 x 93 Ah	●	●
Interruptor de desconexión de batería	●	●
Asidero en la parte superior de la cabina	●	●
Contrapeso de 3.050 kg	●	—
Contrapeso de 3.370 kg	—	●
Bomba eléctrica de llenado de combustible con parada automática y filtro	●	●
Flotador de nivel de combustible	●	●
Indicador del nivel de aceite hidráulico	●	●
Tapón de llenado de combustible con cerradura	●	●
Capos con cierre	●	●
Caja de herramientas con cierre	●	●
Barandilla en la plataforma	●	●
Retrovisor lateral (derecho e izquierdo)	●	●
Placas antideslizantes	●	●
Freno de giro	●	●
Protector inferior	●	●
Espacio para almacenaje	●	●

● : Equipo de serie      ○ : Equipo opcional      — : No aplicable

ESTRUCTURA INFERIOR	ZX160LC-7	ZX180LC-7 / ZX180LCN-7
Cremallera de tornillo	●	●
Tipo de grasa del tensor de la cadena	●	●
Cadena reforzada y sellada	●	●
Teja: de triple arista de 500 mm	●	— / ●
Teja: de triple arista de 600 mm	○	● / ○
Teja: de triple arista de 700 mm	○	○
Teja: de triple arista de 800 mm	○	○ / —
Orificio de remolque para objeto ligero	●	●
Protector interior de la cadena	●	●
Marca de sentido de desplazamiento en el bastidor de la cadena	●	●
Tapas del motor de traslación	●	●
Freno de estacionamiento	●	●
Rodillos superiores e inferiores	●	●
1 protector de cadena (a cada lado)	●	●
2 protectores de cadena (cada lado)	—	○
4 soportes de fijación	●	●

IMPLEMENTOS DELANTEROS		
Lubricación remota de la punta del balancín	●	●
Articulación A de la cuchara de fundición	●	●
Sistema centralizado de lubricación	●	●
Junta antisuciedad en todos los bulones de la cuchara	●	●
Pasador con pestaña	●	●
Casquillo HN	●	●
Refuerzo del balancín inferior	○	○
Articulación B de la cuchara reforzada	○	○
Placa de empuje de resina reforzada	●	●
Pulverización térmica WC (tungsteno-carburo)	●	●
Articulación A soldada de la cuchara con gancho soldado	○	○

IMPLEMENTOS		
Accesorios para el selector de 2 velocidades	○	○
Bomba adicional	○	○
Tubería de asistencia	○	○
Tubería para martillo y cizalla	●	●
Acumulador de pilotaje	●	●

MISCELÁNEO		
ConSite	○	○
Global e-Service	●	●
Centralita de información de abordaje	●	●
Kit de herramientas estándar	●	●

Antes de utilizar esta máquina, incluido el sistema de comunicación satélite, en un país diferente al país para el que está previsto su uso, es posible que sea necesario realizar modificaciones en la máquina para que cumpla con las regulaciones locales (incluidas las normas de seguridad) y los requisitos legales del país en particular. No exporte ni ponga en funcionamiento la máquina fuera del país en el que está previsto su uso hasta que se haya confirmado este hecho. Si tiene preguntas sobre el cumplimiento de la normativa, póngase en contacto con su distribuidor Hitachi.

Estas especificaciones podrán modificarse sin notificación previa. Las ilustraciones y fotos muestran los modelos estándar y pueden o no incluir equipo opcional, accesorios y todo el equipo de serie con algunas diferencias de color y características. Antes de su uso, lea el manual del operador para un uso correcto.

