

TAKEUCHI

TB210R

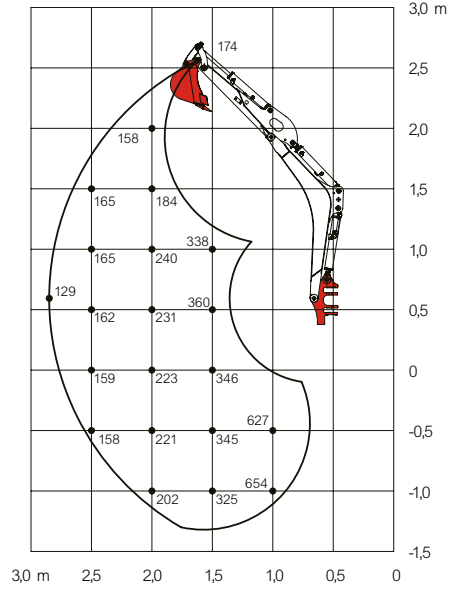


TB210R | ES | 10.2015

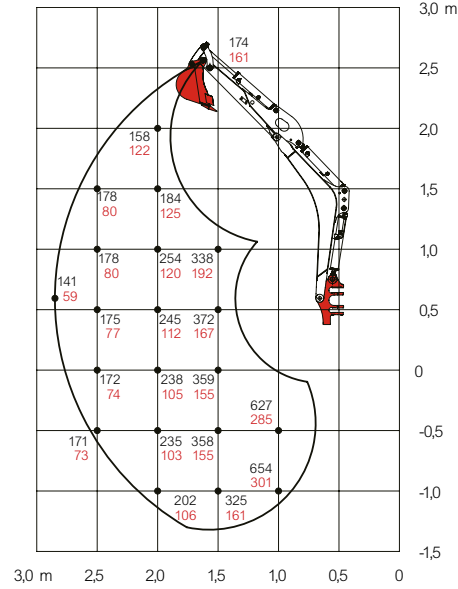
Tabla de cargas (Unidad kg)

Medidas (Unidad mm)

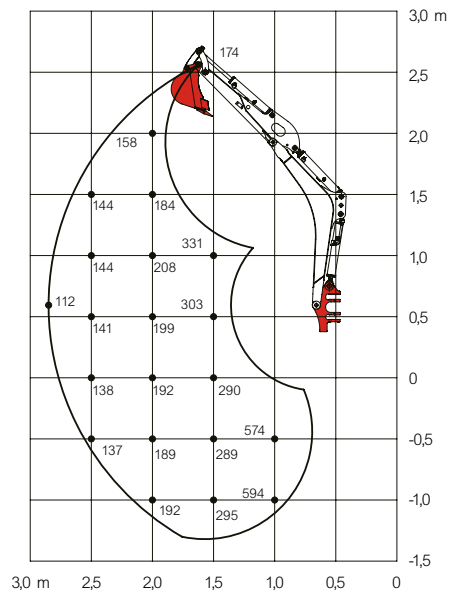
Hacia atrás



Hacia un lado

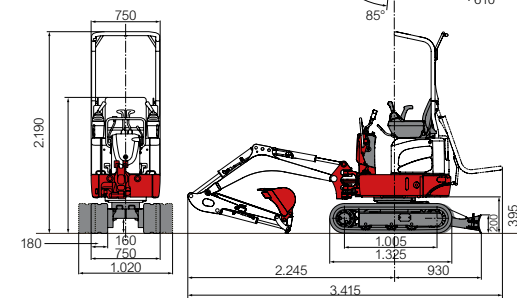
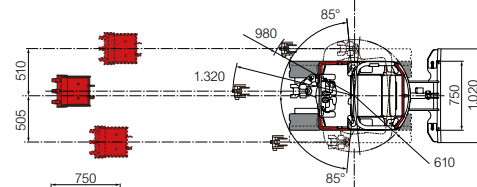
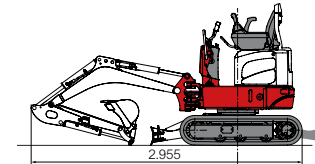
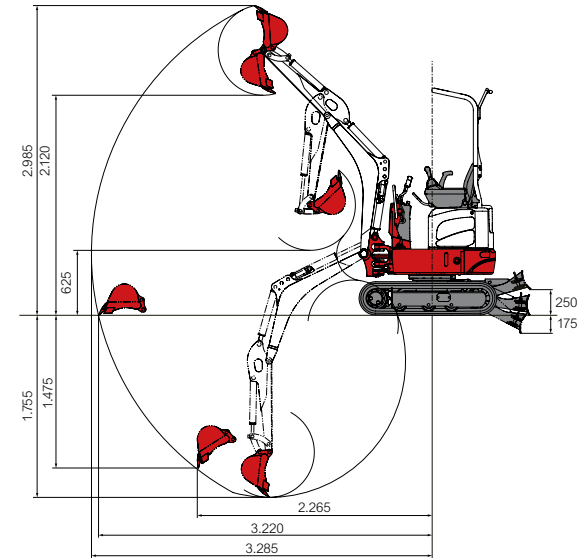


Hacia delante (pala dozer levantada)



- Medidas en negro
anchura tren rodaje 1.020 mm
- Medidas en rojo
anchura tren rodaje 750 mm

Las cargas indicadas en las tablas no superan el 87% de capacidad de elevación hidráulica ó el 75% de carga de vuelco.





Asiento ergonómico con elementos de mando colocados de manera óptima para trabajar sin cansancio. Canopy abatible.



Los servomandos colocados de manera óptima en combinación con los apoyabrazos garantizan un trabajo preciso y seguro.



1 circuito hidráulico, accionamiento por pedal mecánico de pie.



Paladozer ampliable.

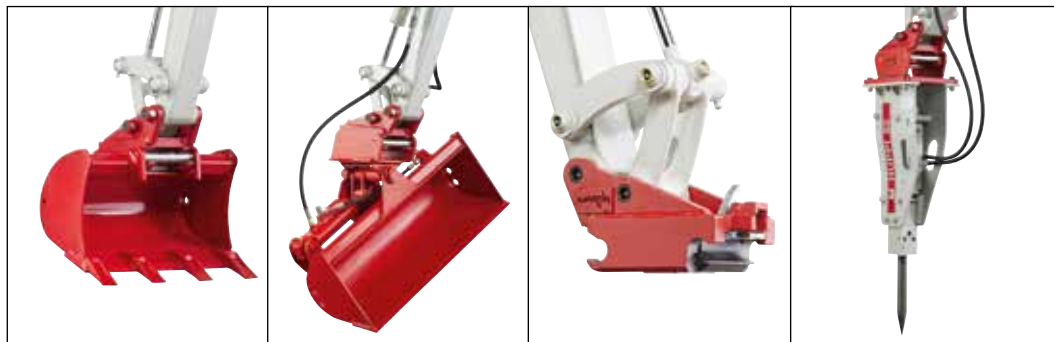


Tren de rodaje con anchura de vía hidráulicamente variable.



Bloque de giro robusto con cilindro de giro. Cilindro de elevación con amortiguación en el final de carrera.

ACCESORIOS PARA **TAKEUCHI**



Enganche rápido mecánico, cazo montado al revés

Cazo de limpieza giratorio

Enganche rápido mecánico

Martillo hidráulico



Rodillos con guía exterior para un funcionamiento seguro de las cadenas con pocas vibraciones.



Amplia tapa de mantenimiento para facilitar el acceso al motor y los componentes hidráulicos.



Botella de elevación en la parte posterior del brazo lo que proporciona una óptima protección contra daños.



Gran distancia del eje al suelo.

PAQUETE CONFORT DE HUPPENKOTHEN

- » 1 circuito con máx. 22,2 l/min
- » Doble filtro de aire
- » Muelle en freno de láminas de aparcar
- » Tren de rodaje con anchura de vía hidráulicamente variable
- » Pala dozer larga

OPCIONAL

- » HuppLog: Sistema antirrobo y asistente de servicio: bloqueo de arranque por desconexión de varios circuitos eléctricos, puesta en marcha solo por personal autorizado con llave RFID válida

PRESENTAMOS LA NUEVA EXCAVADORA COMPACTA DE 1,2 TONELADAS DE TAKEUCHI **TB210R** - SUCESORA DE LA TB108

Con la TB210R con Canopy (abatible) Huppenkothen marcas las pautas a seguir en rendimiento, fiabilidad, eficacia y comodidad en su utilización.

POTENCIA MOTOR

La TB210R está impulsada por un motor gasoil de 3 cilindros de Kubota y convence con sus 8,8 kW / 11,9 CV a 2.200 r.p.m.

POTENCIA HIDRÁULICA

Con su instalación hidráulica auxiliar, la TB210R permite un manejo preciso y un trabajo rápido.

DISEÑO

El diseño compacto de la TB210R permite a la excavadora de parte trasera corta una trabajo casi sin limitaciones, especialmente en obras con espacio muy reducido (máximo radio de giro hacia ambos lados). La botella de elevación se encuentra en la parte posterior del brazo por lo que está protegida de manera óptima, incluso en trabajos de demolición.

CALIDAD

La pala dozer y el tren de rodaje con anchura de vía hidráulicamente ensanchable pro-

porcionan a la TB210R una estabilidad única en su clase.

Gracias al desarrollo constante teniendo en cuenta los deseos y sugerencias de nuestros clientes, las excavadoras de TAKEUCHI ofrecen las ventajas determinantes.

**TAKEUCHI - CON TODA LA
EXPERIENCIA DEL INVENTOR
DE LA EXCAVADORA COMPACTA**

Medidas principales

Peso operativo* (kg)	1.201
Anchura (mm)	750 / 1.020**
Altura (mm)	2.190
Longitud (mm)	2.955

Motor diesel (refrigerado por agua)

Modelo	Kubota D722 E4B
Tipo	3 cilindros, 4 tiempos
Potencia nominal ISO 14396 (kW CV)	8,8 / 11,9 a 2.200 r.p.m.
Par de giro (Nm)	36,0
Cilindrada (cm³)	719
Agua de refrigeración (l)	4,0
Aceite de motor (l)	2,8
Depósito de gasoil (l)	12

Sistema hidráulico

Bombas hidráulicas	Bomba de engranaje B1+B2+B3
Presión (bar)	2x 185 / 1x 35
Caudal (l/min)	2x 11,1 / 1x 5,8
1er circuito hidráulico (l/min)	22,2
Motor de traslación	Pistones axiales, variable (2 marchas)
Depósito de aceite hidráulico (l)	9

Tren de rodaje

Tipo de cadena	Goma
Anchura de cadena (mm)	180
Contacto con el suelo (mm)	1.005
Presión sobre el suelo (kg/cm²)	0,28
Distancia del eje al suelo (mm)	160
Medida de la pala dozer (mm)	750 / 1.020 x 200

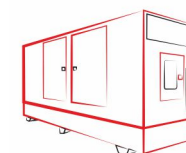
Prestaciones

Velocidad traslación (km/h)	2,0 / 3,7
Velocidad de giro (r.p.m.)	10,0
Potencia en las cuestas (grados %)	30 / 58
Fuerza de arranque cazo (kN)	11,2
Fuerza de arranque balancín (kN)	6,4
Profundidad excavación máx. (mm)	1.755
Alcance máx. (mm)	3.285
Altura excavación (mm)	2.985
Altura descarga (mm)	2.120

* Peso propio + cazo mediano + depósito medio lleno

** Anchura con vía ensanchada hidráulicamente

Huppenkothen GmbH
28806 Alcalá de Henares
T +34 902 050 032
M +34 606 321 116



ALQUILER DE
MAQUINARIA
CONSTRUCCION - EVENTOS - VENTA - REPARACIÓN

926 810 600

www.alquilerdemaquinaria.net
info@alquilerdemaquinaria.net

Pol. Ind. La Vega - C/ Zacatana, parcelas 37, 38 y 39 - 13160 Torralba de Cva. - CIUDAD REAL